

Franquicias

MAGAZINE



Llegamos donde nacen las empresas

FRANQUICIAS

LOW COST

ANTIGRISIS



En la guía de las 100 mejores franquicias, podrás encontrar las mejores ofertas anticrisis de franquicias low cost, así como las opciones de autoempleo que mejor se adapten a tu perfil de emprendedor, ordenadas por actividades y con todos los datos necesarios para valorar tu incorporación a una red de franquicias con un modelo de negocio de éxito asegurado, y con el respaldo de la central franquiciadora, que te guiará y apoyará en todo el proceso de creación y consolidación de la propuesta de negocio que tu elijas.

Más información en páginas 6-18

Encuentra la mejor opción de
AUTOEMPLO

Entrevista con el presidente de la AEF, Xavier Vallhonrat



El presidente de la AEF resalta que las franquicias se adaptan a la situación actual

Más información en página 3

otras noticias

Directorio de las 100 mejores franquicias

Más información en págs. 6 a 18

Entrevista con María Valcarcel, directora de Expofranquicia

Más información en pág. 18

Entrevista a Andrés Gil-Nogués, Director de SIF&Co.

Más información en pág. 20

PROGRAMA OFICIAL DE ACTIVIDADES PLANO DE LA FERIA

EN EL INTERIOR

topfranquicias

Todas las franquicias al alcance de tu mano

PUBLICACIÓN OFICIAL

EDICIÓN ESPECIAL

SIF & Co.

2012

Las franquicias se adaptan a la situación actual

Xavier Vallhonrat, presidente de la AEF, se muestra moderadamente optimista



¿Cómo se está comportando la franquicia en la actual coyuntura económica?

Después de los buenos resultados que alcanzó el sistema de franquicias al cierre del ejercicio 2011, puesto que facturó un 6,5% más que en 2010, aumentó el número de establecimientos operativos en un 3,2%, y dio empleo a un 3,8% más de personas, los datos demuestran que hay razones para ser moderadamente

optimistas en una coyuntura tan adversa, y que las redes están sabiendo reinventarse y dar una solución a cada problema que se les plantea, como la falta de financiación, la morosidad o la reciente subida del IVA.

En este escenario de crisis, y pese a que 2012 también está resultando un año complicado, el sistema continúa dinámico y vivo, dando respuestas a las demandas del mercado, por lo que prevemos que los resultados generales al concluir el ejercicio en curso confirmarán los obtenidos en 2011.

¿Cuál es la posición de la AEF sobre la liberalización de los horarios comerciales?

La evolución del comercio es un hecho incuestionable. En los últimos años hemos visto cómo el consumidor ha ido marcando el camino hacia cambios importantes. Desde el retroceso de los grandes hipermercados con el crecimiento de la oferta en supermercados de proximidad y pequeñas tiendas con las que una parte importante de la corriente inmigratoria ha sabido posicionarse, hasta la especialización del comercio tradicional y la aparición de nuevas exigencias por parte de la sociedad, hacen que sea necesario un continuo replanteamiento de la actividad comercial; más aún en circunstancias económicas difíciles, como las actuales.

La franquicia lleva años apostando por la modernización, la proximidad y la gestión

adecuada a los tiempos. En este sentido, desde la AEF consideramos que la nueva liberalización de horarios es un elemento positivo que da prioridad al consumidor y, con todos los matices particulares a tener en cuenta, abre nuevos caminos de dinamización comercial para los que la franquicia está perfectamente preparada.

¿Cree suficiente, el actual marco normativo que regula el sector de la franquicia? ¿Realmente es necesario una Ley de emprendedores?

Desde nuestro punto de vista el marco legislativo que rige actualmente el sistema de franquicias es suficiente; en este sentido, estamos trabajando muy estrechamente con la Dirección General de Comercio Interior del Ministerio de Economía y Competitividad, representada en la persona de Carmen Cárdeno, con el objetivo de que el Registro de Franquiciadores se vaya puliendo y sea realmente un instrumento útil y eficaz de consulta para quienes quieran montar un negocio en régimen de franquicia.

Respecto a la Ley de Emprendedores, entendemos que es necesaria en la medida en que sirva para favorecer la creación de empresas, y por tanto de empleo, y que se facilite que todos los trámites administrativos y burocráticos se realicen en el menor tiempo posible.

¿Para cuando, el necesario apoyo financiero a los emprendedores?

El tema de la financiación es el que realmente está paralizando, entre otras cosas, el crecimiento del sistema de franquicias en nuestro país; hay locales a precios asequibles, hay candidatos, pero no hay financiación. Por tanto, es un verdadero problema porque impide que se pongan en marcha empresas y con ello se genere riqueza y empleo; desde luego, ya va siendo hora de que los bancos vuelvan a hacer su trabajo, que no es otro que conceder créditos.

En su opinión, la subida del IVA perjudicará al sector de las franquicias, en mayor o menor medida que al resto de negocios.

La reciente subida del IVA es un serio revés para el consumo, puesto que en absoluto incentiva las ventas ni la confianza de los consumidores. Es un obstáculo más en el día a día de los empresarios para sacar adelante sus negocios. No obstante, el sistema de franquicias siempre ha sabido sobreponerse y adaptarse a este tipo de situaciones, como ya está demostrando desde que se conociese la implantación de esta medida el 1 de septiembre, puesto que la gran mayoría de las cadenas, de distintos sectores de actividad, están asumiendo la subida del IVA, sin incrementar el precio de sus productos o servicios para que no repercuta en los consumidores.



La franquicia de Copistería y Papelería más innovadora de España

Tú eres el único dueño de tu futuro...

CENTRO DE COPIADO - CONSUMIBLES INFORMÁTICOS
MATERIAL DE OFICINA - DISEÑO GRÁFICO

info@empress.es 696 470 188
www.empressfranquicia.es

Un tiempo de 15 a 20 días, una inversión de 19.160€ y nuestra experiencia de más de 20 años creando Copisterías/Papelerías es todo lo que hace falta para que empieces a **ganar dinero** en tu propio negocio.

ENTRE EN UN NEGOCIO SEGURO AL QUE NO LE AFECTA LA CRISIS

con un volumen anual de más de 6.000 millones de euros



Más de un
30% de
COMUNIDADES

cambian anualmente en busca de una
mejor gestión y ahorro de costes.



Visítanos en el
stand A18
de topfranquicias pabellón N2-P1

Líderes en Administración de Fincas
con una red de 52 oficinas en España

La plataforma tecnológica más avanzada
del mercado, única que integra gestión,
administración y comunicación.

No necesita conocimientos previos,
solo espíritu comercial y
ser un emprendedor.

www.terraminium.com



miembro de:  **apaf** ASOCIACIÓN PROFESIONAL
DE ADMINISTRADORES DE FINCAS

Formación Avalada por la Universidad
de Málaga y Bureau Veritas

 facebook.com/terraminium
 twitter.com/terraminium
 www.elblogdeterraminium.com

La administración de fincas transparente
Solicítenos información sin compromiso al
902 106 122 o en expansion@terraminium.com



La franquicia que enamora

El primer SPA educacional de Europa.
Cumpleaños, fiestas temáticas y eventos exteriores.
Innovadora filosofía de ocio infantil.

Únete a nuestro proyecto.

www.princelandia.com

ASOCIADO

AEF

ASOCIACIÓN
ESPAÑOLA DE
FRANQUISTAS

STAND: C10

SIF & Co.

SALÓN INTERNACIONAL DE LA FRANQUICIA.
LAS OPORTUNIDADES DE NEGOCIO Y EL COMERCIO ASOCIADO.
18-20 Octubre 2012
Valencia - España

Tel. 902 090 019.
expansion@princelandia.com

Síguenos en: 
facebook.com/princelandia



CON BEEP
SE ACABARON LAS DUDAS



**ABRE AHORA LA FRANQUICIA DE INFORMÁTICA
MÁS COMPLETA Y RENTABLE**

- ✓ Venta de productos informáticos
- ✓ Venta de recarga de cartuchos
- ✓ Venta de servicios técnicos y reparaciones

...con todas las ventajas de la franquicia de informática líder en España

Solicita información sin compromiso:
franquicia@ticnova.es · 977 30 91 03
www.beep.es / www.franquicias.beep.es

BEEP

las 100 mejores Franquicias

GUÍA OFICIAL DE FRANQUICIAS DE LA PLATAFORMA:

topfranquicias



ALMEIDA VIAJES

Agencia de viajes
Canon de entrada: 5.000 €
Royalty: 140 €/mes
Canon de publicidad: No hay
INVERSIÓN: 10.995 €

REQUISITOS MÍNIMOS

Local: A convenir **Población:** A convenir

Nº ESTABLECIMIENTOS

España: 401 **Propios:** 3 **Franquiados:** 398
Extranjero: Portugal, México y Brasil

Contacto

www.almeidaviajes.com

Inmaculada Almeida



ESGAR VIAJES

Agencia de viajes
Canon de entrada: 8.000 €
Royalty: 1% explotación sobre ventas brutas anuales
Canon de publicidad: No hay
INVERSIÓN: 15.000 €

REQUISITOS MÍNIMOS

Local: 30 m² **Población:** 3.000 habitantes

Nº ESTABLECIMIENTOS

España: 2 **Propios:** 1 **Franquiados:** 1
Extranjero: No

Contacto

www.esgarviajes.com

Javier Montouto



RACC TRAVEL

Agencia de viajes
Canon de entrada: 3.000 €
Royalty: Escalados en función de la producción
Canon de publicidad: No hay
INVERSIÓN: Según local

REQUISITOS MÍNIMOS

Local: 35 m² **Población:** 15.000 habitantes

Nº ESTABLECIMIENTOS

España: 59 **Propios:** 51 **Franquiados:** 8
Extranjero: Andorra

Contacto

www.racctravel.es

Rosó Morlà



CLICK VIAJA

Agencia de viajes
Canon de entrada: 4.500 €
Royalty: No hay
Canon de publicidad: 0 €
INVERSIÓN: 5.995 €

REQUISITOS MÍNIMOS

Local: A Convenir **Población:** A Convenir

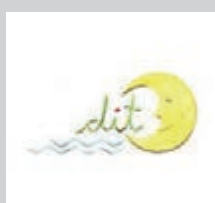
Nº ESTABLECIMIENTOS

España: 306 **Propios:** 4 **Franquiados:** 302
Extranjero: No

Contacto

www.clickviaja.com

Juan González



DITGESTION

Agencia de viajes
Canon de entrada: 0 €
Royalty: 100 €/mes
Canon de publicidad: No hay
INVERSIÓN: 2.900 €

REQUISITOS MÍNIMOS

Local: No necesario **Población:** No

Nº ESTABLECIMIENTOS

España: 81 **Propios:** 1 **Franquiados:** 80
Extranjero: 4

Contacto

www.ditgestion.com

Beatriz



A.A. VIAJES CENTROTOUR

Agencia de viajes
Canon de entrada: 3.000 €
Royalty: 0 €
Canon de publicidad: 0 €
INVERSIÓN: 12.000 €

REQUISITOS MÍNIMOS

Local: 30 m² **Población:** No

Nº ESTABLECIMIENTOS

España: 10 **Propios:** 3 **Franquiados:** 7
Extranjero: No

Contacto

www.centrotour.com

Fernando Sánchez



ZAFIRO TOURS VIAJES

Agencia de viajes
Canon de entrada: 6.000 € + IVA
Royalty: 1% sobre ventas brutas
Canon de publicidad: A consultar
INVERSIÓN: 12.000 €

REQUISITOS MÍNIMOS

Local: 20 m² **Población:** 5.000 habitantes

Nº ESTABLECIMIENTOS

España: 507 **Propios:** 5 **Franquiados:** 502
Extranjero: 4

Contacto

www.zafirtours.es

Victoria Asensi



VIBO VIAJES

Agencia de viajes
Canon de entrada: Según producción/ventas
Royalty: Del 3% al 0%
Canon de publicidad: No hay
INVERSIÓN: -

REQUISITOS MÍNIMOS

Local: 45 m² **Población:** 10.000 habitantes

Nº ESTABLECIMIENTOS

España: 860 **Propios:** 500 **Franquiados:** 360
Extranjero: 40

Contacto

www.viboviajes.com

Iñaki Irazábal



VIAJES TOUR OASIS

Agencia de viajes
Canon de entrada: 4.000 €
Royalty: 150 €/mes
Canon de publicidad: No hay
INVERSIÓN: 8.000 - 10.000 €

REQUISITOS MÍNIMOS

Local: 30 m² **Población:** 5.000 habitantes

Nº ESTABLECIMIENTOS

España: 15 **Propios:** 3 **Franquiados:** 12
Extranjero: No

Contacto

www.viajestouroasis.com

Reyes Pozo Molina



VIAJES ECUADOR

Agencia de viajes
Canon de entrada: 6.000 €
Royalty: 3% sobre ventas
Canon de publicidad: No hay
INVERSIÓN: 18.000 €

REQUISITOS MÍNIMOS

Local: 35 m² **Población:** No

Nº ESTABLECIMIENTOS

España: 450 **Propios:** 100 **Franquiados:** 350
Extranjero: No

Contacto

www.viajesecuador.com

Kepa Villacañas Orozco

Almeida Viajes, promoción especial autoempleo



Almeida Viajes ha puesto en marcha una promoción especial para fomentar el autoempleo con un descuento de 2.000 euros del canon de entrada para los nuevos franquiciados que se unan a su red antes del 31 de octubre de 2012. Además incluye dos meses de asesoría gratuita contable, fiscal y laboral. Almeida Viajes es la única franquicia de agencias de viajes que ofrece 4 negocios reales en uno: agencia de viajes física y online más tienda de complementos física y online, con Todo para tu viaje. Este último concepto de negocio ha revolucionado el sector con la inclusión en sus agencias de una tienda de complementos de viaje como maletas, guías de viaje, adaptadores de enchufes, etc. que ofrece un amplio margen de beneficios y sirve para completar la venta de viajes, gracias al flujo cruzado de clientes.

Almeida Viajes supone una gran alternativa para los emprendedores porque la inversión inicial es muy ajustada, en un sector con muchas oportunidades. Además cuentan con diferentes opciones de financiación adaptadas a cada emprendedor, con y sin avales. Para ser franquiciado de Almeida Viajes no es necesaria experiencia previa en el sector ni una titulación universitaria, el grupo cuenta con un amplio curso de formación avalado por la Universidad de Málaga, con el título oficial de "Dirección y Gestión de agencias de viajes".

"Ofrecemos a los emprendedores un servicio integral y un apoyo continuo. Además de las mejores condiciones y servicios gracias a nuestra red global de más de 400 agencias en España, Portugal, México y Brasil", comenta Inmaculada Almeida, Directora General del Grupo Almeida Viajes. Almeida Viajes destaca por su aplicación y desarrollo de las nuevas tecnologías a la gestión de una agencia de viajes y por sus productos propios y exclusivos.

GRUPO ALMEIDA VIAJES

las 100 mejores Franquicias

GUÍA OFICIAL DE FRANQUICIAS DE LA PLATAFORMA:

 topfranquicias

Asesoría/Consultoría/Administración

 **GRUPO TERRAMINIUM**
Administración de Fincas
Canon de entrada: 11.900 €
Royalty: 3%
Canon de publicidad: 2%
INVERSIÓN: 15.000 €

REQUISITOS MÍNIMOS
Local: 20 m² **Población:** 15.000 habitantes

Nº ESTABLECIMIENTOS
España: 32 **Propios:** 2 **Franquiados:** 30
Extranjero: No Contacto

www.terraminium.com **Jaime Abehsra**

 **CONVERSIA**
Consultoría
Canon de entrada: 36.000 €
Royalty: 0 €
Canon de publicidad: 0 €
INVERSIÓN: 60.000 €

REQUISITOS MÍNIMOS
Local: 50 m² **Población:** No

Nº ESTABLECIMIENTOS
España: 110 **Propios:** 10 **Franquiados:** 100
Extranjero: No Contacto


www.conversia.es **Jordi Giménez**

 **WSI INTERNET**
Asesoría - Consultoría - Administración
Canon de entrada: 39.700 €
Royalty: 10%
Canon de publicidad: No
INVERSIÓN: 39.700 €

REQUISITOS MÍNIMOS
Local: Casa u oficina **Población:** No

Nº ESTABLECIMIENTOS
España: 1.001 **Propios:** 1 **Franquiados:** 1.000
Extranjero: No Contacto

www.wsi-franquicia.es **Noemí Medina**

 **EXPENSE REDUCTION ANALYSTS**
Asesoría - Consultoría - Administración
Canon de entrada: 54.900 €
Royalty: 15%
Canon de publicidad: 3%
INVERSIÓN: 55.000 - 80.000 €

REQUISITOS MÍNIMOS
Local: No **Población:** No

Nº ESTABLECIMIENTOS
España: 41 **Propios:** 1 **Franquiados:** 40
Extranjero: 750 en más de 30 Países Contacto

www.expensereduction.com **Francisco Escanellas**

 **DGE BRUXELLES**
Asesoría - Consultoría - Administración
Canon de entrada: No hay
Royalty: 2.250 €
Canon de publicidad: No hay
INVERSIÓN: 12.000 €

REQUISITOS MÍNIMOS
Local: No **Población:** 100.000 habitantes

Nº ESTABLECIMIENTOS
España: 35 **Propios:** 1 **Franquiados:** 34
Extranjero: 238 Contacto

www.dge.es **Vassileios Karagiorgos**

 **JOCAR CONSULTING**
Asesoría - Consultoría - Administración
Canon de entrada: 9.000 €
Royalty: No hay
Canon de publicidad: No
INVERSIÓN: 9.000 €

REQUISITOS MÍNIMOS
Local: 35-75 m² **Población:** 10.000 - 100.000 habitantes

Nº ESTABLECIMIENTOS
España: 3 **Propios:** 2 **Franquiados:** 1
Extranjero: No Contacto

www.jocargestionconsulting.com **José Manuel Ramírez Martínez**

 **ASESOR EN CASA**
Asesoría - Consultoría - Administración
Canon de entrada: 12.000 €
Royalty: 5% sobre facturación
Canon de publicidad: 5% sobre facturación
INVERSIÓN: 31.000 €

REQUISITOS MÍNIMOS
Local: 40 m² **Población:** No

Nº ESTABLECIMIENTOS
España: 7 **Propios:** 2 **Franquiados:** 5
Extranjero: No Contacto

www.assessoracasa.com -

 **AHORRALIA**
Asesoría - Consultoría - Administración
Canon de entrada: desde 5.000 €
Royalty: 150 €/mes
Canon de publicidad: No hay
INVERSIÓN: 15.000 €

REQUISITOS MÍNIMOS
Local: 25 m² **Población:** 10.000 habitantes

Nº ESTABLECIMIENTOS
España: 11 **Propios:** 2 **Franquiados:** 9
Extranjero: No Contacto

www.ahorreria.es **Esteban Cuevas Ruiz**

Protección de Datos

 **ASESUNION**
Protección de datos
Canon de entrada: 0 € - 1.000 €
Royalty: 0 €
Canon de publicidad: 0 €
INVERSIÓN: 0 - 1.000 € según opción

REQUISITOS MÍNIMOS
Local: No necesario **Población:** No

Nº ESTABLECIMIENTOS
España: 34 **Propios:** 2 **Franquiados:** 32
Extranjero: No Contacto

www.asesunion.com **María Virtudes Ortega**

 **GRUPO CONSULTRES SOLUCIONES**
Protección de datos
Canon de entrada: Negociable
Royalty: No hay
Canon de publicidad: No hay
INVERSIÓN: 1.500 €

REQUISITOS MÍNIMOS
Local: 20 m² **Población:** 20.000 habitantes

Nº ESTABLECIMIENTOS
España: 20 **Propios:** 15 **Franquiados:** 5
Extranjero: No Contacto

www.grupoconsultres.com -

Terraminium organiza la primera junta virtual de vecinos en España

Aumenta la participación en las decisiones de la comunidad



El Grupo Terraminium revoluciona el sector de la Administración de Fincas organizando la primera junta virtual de vecinos que no precisa asistir físicamente para estar informados de los asuntos de la comunidad o para votar. El sistema se basa en la plataforma online JUNTA 2.0 de Terraminium, desde la que los vecinos pueden descargarse la documentación necesaria para aprobar las propuestas, realizar debates previos a la reunión y votar. Aunque también se celebre la reunión física (para aquellos vecinos que no hayan querido o podido votar de forma virtual), se hará mucho más corta pues ya han tenido un debate virtual previo y los vecinos conocen mejor la información. Esto facilita una mejor gestión de la comunidad, porque son más los vecinos que participan en las decisiones.

“Una comunidad mal administrada repercute en la pérdida de valor de las viviendas de vecinos, que suele ser el bien patrimonial más importante, de ahí la importancia de una buena gestión que ponga en valor el inmueble.”, añade Gómez.

El Grupo Terraminium tiene el mejor programa de gestión informatizada del sector de la Administración de Fincas, de desarrollo propio, que permite al gestor despreocuparse del grueso de las funciones contables y le deja más tiempo para la atención personal de las comunidades de vecinos y captar otras nuevas. Esta plataforma permite que los vecinos de cada comunidad puedan consultar a través de una página web toda la información relacionada con su comunidad, ver los movimientos contables a diario, etc. Terraminium es socio de la Asociación Profesional de Administradores de Fincas (APAF) que promueve una gestión ética de la Administración de Fincas, y tiene más de 50 oficinas repartidas por todo el territorio nacional.

www.terraminium.com

las 100 mejores Franquicias

GUÍA OFICIAL DE FRANQUICIAS DE LA PLATAFORMA:

topfranquicias

Agencias Inmobiliarias

FINCATERRA

Agencia inmobiliaria
Canon de entrada: desde 0 €
Royalty: 150 €/mes
Canon de publicidad: 2%/mes
INVERSIÓN: -

REQUISITOS MÍNIMOS

Local: 20 m² **Población:** A convenir

Nº ESTABLECIMIENTOS

España: 10 **Propios:** 1 **Franquiados:** 9
Extranjero: No

Contacto
www.fincaterra.com José Luis Mateu Molina

PORTA MONDIAL

Agencia inmobiliaria
Canon de entrada: 20.000 €
Royalty: 10%
Canon de publicidad: 2,5%
INVERSIÓN: 80.000 - 100.000 €

REQUISITOS MÍNIMOS

Local: 60 m² **Población:** No

Nº ESTABLECIMIENTOS

España: 16 **Propios:** 2 **Franquiados:** 14
Extranjero: 5

Contacto
www.portamondial.com Petra Zimmermann

ADAIX

Agencia inmobiliaria
Canon de entrada: 3.500 € + IVA
Royalty: 200 € + IVA
Canon de publicidad: 50 € + IVA
INVERSIÓN: 10.000 €

REQUISITOS MÍNIMOS

Local: 25 m² **Población:** No

Nº ESTABLECIMIENTOS

España: 83 **Propios:** 1 **Franquiados:** 82
Extranjero: 2

Contacto
www.adaix.com Jesús Espinosa

SOLOALQUILERES

Agencia inmobiliaria
Canon de entrada: 0 €
Royalty: 500 € fijo
Canon de publicidad: 900 €/año
INVERSIÓN: 3.000 €

REQUISITOS MÍNIMOS

Local: 35 m² **Población:** 10.000 habitantes

Nº ESTABLECIMIENTOS

España: 48 **Propios:** 1 **Franquiados:** 47
Extranjero: 300

Contacto
www.soloalquileres.es Siro Chaparro

Compra-Venta de Oro

MR. GOLD & MR. PRÉSTAMOS

Oro compraventa
Canon de entrada: No hay
Royalty: No hay
Canon de publicidad: No hay
INVERSIÓN: 100.000 €

REQUISITOS MÍNIMOS

Local: 20-60 m² **Población:** 50.000 habitantes

Nº ESTABLECIMIENTOS

España: 59 **Propios:** 31 **Franquiados:** 28
Extranjero: No

Contacto
www.mrgold.es José Antonio Esteller

OROCASH

Oro compraventa
Canon de entrada: 15.000 €
Royalty: 2%
Canon de publicidad: No hay
INVERSIÓN: 15.000 € + 10.000 €

REQUISITOS MÍNIMOS

Local: 30-60 m² **Población:** 30.000 habitantes

Nº ESTABLECIMIENTOS

España: 119 **Propios:** 16 **Franquiados:** 103
Extranjero: 35 en Francia y Portugal

Contacto
www.orocash-orobank.com

QUICK GOLD

Oro compraventa
Canon de entrada: 5.000 €
Royalty: No hay
Canon de publicidad: 1%
INVERSIÓN: 50.000 €

REQUISITOS MÍNIMOS

Local: 20 m² **Población:** 100.000 habitantes

Nº ESTABLECIMIENTOS

España: 22 **Propios:** 5 **Franquiados:** 17
Extranjero: No

Contacto
www.quickgold.es Rodrigo Fernández

BANKORO

Oro compraventa
Canon de entrada: 15.000 €
Royalty: No hay
Canon de publicidad: 1%
INVERSIÓN: 45.000 €

REQUISITOS MÍNIMOS

Local: 30 m² **Población:** 100.000 habitantes. Exclusividad por provincia

Nº ESTABLECIMIENTOS

España: 5 **Propios:** 4 **Franquiados:** 1
Extranjero: No

Contacto
www.bankoro.es Carlos Villalba

Agencias Matrimoniales

ENCUENTROS JADER

Agencia matrimonial y amistad
Canon de entrada: desde 4.000 €
Royalty: No hay
Canon de publicidad: Opcional
INVERSIÓN: 7.344 € IVA INCLUIDO

REQUISITOS MÍNIMOS

Local: 25 m² **Población:** 20.000 habitantes

Nº ESTABLECIMIENTOS

España: 8 **Propios:** 1 **Franquiados:** 7
Extranjero: No

Contacto
www.encuentros-jader.com Remedios Gomis

UNICIS

Agencia matrimonial y amistad
Canon de entrada: 6.500 - 10.000 €
Royalty: 2% de la producción
Canon de publicidad: 3% de la producción
INVERSIÓN: 10.000 - 30.000 €

REQUISITOS MÍNIMOS

Local: 30-50 m² **Población:** 150.000 habitantes

Nº ESTABLECIMIENTOS

España: 120 **Propios:** 4 **Franquiados:** 116
Extranjero: 100

Contacto
www.unicis.com Carmen Barrio

Detailcar, empieza su expansión en Francia



La marca líder de limpieza y cuidado de vehículos a mano y sin agua ha abierto en agosto su primera franquicia fuera de España, en la ciudad de Marsella en el sur de Francia. Esta apertura marca el primer paso de la internacionalización de DetailCar, y con previsión de más aperturas en Francia hasta el final del 2012. El concepto DetailCar revolucionario y exitoso utilizado en España se aplicará de la misma manera en el mercado francés.

Desde su creación en 2007, la red DETAILCAR se ha desarrollado continuamente, contando actualmente con 45 Centros DETAILCAR y servicios móviles en todo el territorio nacional. DETAILCAR es la firma líder en la limpieza y en el cuidado del automóvil sin agua con un concepto absolutamente ecológico e innovador, ofreciendo servicios de alta calidad a sus clientes en centros comerciales, parkings y con unidades móviles logrando una excelente combinación gracias a sus servicios profesionales, la comodidad, su aspecto ecológico limpiando el coche sin una sola gota de agua y sobre todo la alta calidad del servicio.

La gama de servicios DETAILCAR es amplia, los más importantes son: limpieza detallada por dentro y por fuera, lavado de tapicerías, restauración de faros deteriorados, pulidos a máquina, encerados, limpiezas integrales, tratamiento de ozono, preparación del vehículo para la venta (coches de segunda mano), y varios servicios más.

DETAILCAR Franquicias, S.L.

C/ Villahermosa, 22 bajo izq.
 46006 Valencia
 T. 961 059 959 - info@detailcar.es

www.detailcar.es



las 100 mejores Franquicias

GUÍA OFICIAL DE FRANQUICIAS DE LA PLATAFORMA:

 topfranquicias

Salud/Belleza/Estética

 **D-UÑAS**
Belleza y estética
Canon de entrada: Incluido en la inversión
Royalty: 350 €
Canon de publicidad: No hay
INVERSIÓN: desde 19.995 €

REQUISITOS MÍNIMOS
Local: 30 m² **Población:** 20.000 habitantes
Nº ESTABLECIMIENTOS
España: 37 **Propios:** 4 **Franquiados:** 33
Extranjero: 6

Contacto
www.d-unas.com Tana Benasuly

 **ABANOLIA, ESTÉTICA Y BIENESTAR**
Belleza y estética
Canon de entrada: Incluido en la inversión
Royalty: desde 375 €
Canon de publicidad: 200 €
INVERSIÓN: desde 19.000 €

REQUISITOS MÍNIMOS
Local: 50 m² **Población:** 5.000 habitantes
Nº ESTABLECIMIENTOS
España: 18 **Propios:** 3 **Franquiados:** 15
Extranjero: No

Contacto
www.abanolia.com Marta Veganzones

 **CLÍNICA SACHER**
Belleza y estética
Canon de entrada: 15.000 €
Royalty: 500 €/mes
Canon de publicidad: 500 €/mes
INVERSIÓN: 50.500 €

REQUISITOS MÍNIMOS
Local: 100 m² **Población:** 5.000 habitantes
Nº ESTABLECIMIENTOS
España: 7 **Propios:** 1 **Franquiados:** 6
Extranjero: No

Contacto
www.clinicasacher.com Francisco Gilbert Mataix

 **D-PÍLATE**
Belleza y estética
Canon de entrada: Incluido en la inversión
Royalty: 390 €
Canon de publicidad: No hay
INVERSIÓN: desde 8.995 €

REQUISITOS MÍNIMOS
Local: 30 m² **Población:** 8.000 habitantes
Nº ESTABLECIMIENTOS
España: 65 **Propios:** 2 **Franquiados:** 63
Extranjero: No

Contacto
www.d-pilate.com Tana Benasuly

 **SENSEBENE**
Belleza y estética
Canon de entrada: Incluido en la inversión
Royalty: 400 €/mes
Canon de publicidad: 100 €/mes
INVERSIÓN: 36.500 €

REQUISITOS MÍNIMOS
Local: 65 m² **Población:** 10.000 habitantes
Nº ESTABLECIMIENTOS
España: 37 **Propios:** 2 **Franquiados:** 35
Extranjero: No

Contacto
www.sensebene.com Departamento de Expansión

 **SEVEN SECRETS**
Belleza y estética
Canon de entrada: 3.000 €
Royalty: 300 €/mes
Canon de publicidad: 100 €/mes
INVERSIÓN: 12.500 €

REQUISITOS MÍNIMOS
Local: 36-60 m² **Población:** 20.000 habitantes
Nº ESTABLECIMIENTOS
España: 32 **Propios:** 2 **Franquiados:** 30
Extranjero: No

Contacto
www.sevensecrets.es Paqui De La Rosa

 **NUO DERMOESTETICA**
Belleza y estética
Canon de entrada: 4.000 €
Royalty: 450 €/mes
Canon de publicidad: 100 €/mes
INVERSIÓN: 35.800 €

REQUISITOS MÍNIMOS
Local: 40-80 m² **Población:** 50.000 habitantes
Nº ESTABLECIMIENTOS
España: 5 **Propios:** 3 **Franquiados:** 2
Extranjero: No

Contacto
www.nuodermoestetica.com David Puiggros

 **TWENTYNAILS**
Belleza y estética
Canon de entrada: 3.500 € Incluido en inversión
Royalty: No hay
Canon de publicidad: No hay
INVERSIÓN: 12.000 - 18.000 €

REQUISITOS MÍNIMOS
Local: 50 m² **Población:** 15.000 habitantes
Nº ESTABLECIMIENTOS
España: 2 **Propios:** 2 **Franquiados:** 0
Extranjero: No

Contacto
www.twentynailspartners.com -

 **FOTODEPIL & BEAUTY**
Belleza y estética
Canon de entrada: No hay
Royalty: 250 / 300 / 350. Según modelo
Canon de publicidad: Incluido en Royalty
INVERSIÓN: desde 18.500 € según modelo

REQUISITOS MÍNIMOS
Local: 60-90 m² **Población:** 20.000 habitantes
Nº ESTABLECIMIENTOS
España: 12 **Propios:** 2 **Franquiados:** 10
Extranjero: 1

Contacto
www.fotodepilandbeauty.com José M^º Alabart

 **NI UNO+**
Belleza y estética
Canon de entrada: No hay
Royalty: 350 €/mes
Canon de publicidad: No hay
INVERSIÓN: 29.000 €

REQUISITOS MÍNIMOS
Local: 45 m² **Población:** 5.000 habitantes
Nº ESTABLECIMIENTOS
España: 23 **Propios:** 2 **Franquiados:** 21
Extranjero: No

Contacto
www.niunomas.es -

Stopaltabaco: terapias antitabaco, control de peso y ansiedad



El objetivo principal de nuestra franquicia es ofrecer un negocio accesible que llegue al máximo de profesionales interesados en aplicar nuestras terapias, con garantía de éxito y profesionalidad.

Para ello Stopaltabaco, cuenta con un equipo de profesionales altamente cualificados, dando soporte continuado al franquiciado.

La base de nuestra filosofía está en minimizar costes para el franquiciado, con el objetivo principal de facilitar su accesibilidad al cliente final que desee dejar la dependencia del tabaco. Hay que tener en cuenta, que cada vez hay mayor concienciación de la sociedad respecto a las consecuencias del tabaco.

La terapia láser para dejar de fumar es una de las técnicas más sencillas y seguras, consiguiendo reducir progresivamente las ganas de fumar, minimizando el síndrome de abstinencia y superando definitivamente la dependencia al tabaco.

También la terapia láser para el sobrepeso, constituye una baza muy importante en nuestras franquicias, ya que la demanda de éste tratamiento es mayor cada día. La terapia laser cuya finalidad es la pérdida de peso está diseñada para estimular el metabolismo del organismo, reducir el apetito y calmar la ansiedad de comer. Con el apoyo de nuestros nutricionistas cualificados le ayudamos a cambiar hábitos de alimentación y diseñamos dietas personalizadas con el objetivo de obtener resultados rápidos y eficaces.

Por último en Stopaltabaco somos conscientes que a consecuencia del ritmo frenético de la vida diaria junto a la falta de ejercicio, una alimentación baja en nutrientes y otros factores externos, nos vemos afectados por la ansiedad y el estrés. Para ello aplicamos nuestra terapia láser en determinados puntos energéticos y terminaciones nerviosas del cuerpo, provocando una secreción de endorfinas, hormona endógena, con una función analgésica y placentera, reduciendo la ansiedad y el estrés.

Aunando nuestras tres líneas de actuación en la terapia láser, en Stopaltabaco sabemos que éste es el momento óptimo para apostar por un proyecto de futuro, con una mínima inversión que nos garantiza una rentabilidad y recuperación de la inversión rápida, a la vez que aumentamos la productividad de su negocio.

las 100 mejores Franquicias

GUÍA OFICIAL DE FRANQUICIAS DE LA PLATAFORMA:

topfranquicias

Salud/Belleza/Estética



NUTRI10 BELLEZA Y NUTRICIÓN

Belleza y estética
Canon de entrada: No hay
Royalty: No hay
Canon de publicidad: Desde 30 €
INVERSIÓN: desde 7.100 €

REQUISITOS MÍNIMOS

Local: 25 m² **Población:** 25.000 habitantes

Nº ESTABLECIMIENTOS

España: 37 **Propios:** 2 **Franquiados:** 35
Extranjero: No

Contacto

www.nutri10.es

Mar Díaz



SANTS INSTITUT GROUP

Belleza y estética
Canon de entrada: No
Royalty: 5 %
Canon de publicidad: No
INVERSIÓN: 49.000 €

REQUISITOS MÍNIMOS

Local: 70 m² **Población:** 80.000 habitantes

Nº ESTABLECIMIENTOS

España: 1 **Propios:** 1 **Franquiados:** 0
Extranjero: No

Contacto

www.santsinstitutgroup.com

Fina Claus



BODYSILUET

Belleza y estética
Canon de entrada: 0 €
Royalty: 0 €
Canon de publicidad: 0 €
INVERSIÓN: 9.900 €

REQUISITOS MÍNIMOS

Local: 30 m² **Población:** A determinar por central

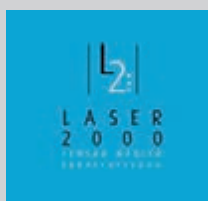
Nº ESTABLECIMIENTOS

España: 20 **Propios:** 2 **Franquiados:** 18
Extranjero: No

Contacto

www.bodysiluet.com

Oscar Benito



LASER2000 CENTRO MÉDICO ESPECIALIZADO

Belleza y estética
Canon de entrada: 19.900 € (incluido en inversión)
Royalty: 5% facturación
Canon de publicidad: 1% facturación
INVERSIÓN: 38.300 € + leasing

REQUISITOS MÍNIMOS

Local: 120 m² **Población:** 35.000 habitantes

Nº ESTABLECIMIENTOS

España: 29 **Propios:** 20 **Franquiados:** 9
Extranjero: No

Contacto

www.laser2000estetica.com

Adriana Hernández Rodríguez



AURICSAN

Belleza y estética
Canon de entrada: No
Royalty: 250 €
Canon de publicidad: 150 €
INVERSIÓN: 15.000 €

REQUISITOS MÍNIMOS

Local: 25 m² **Población:** 50.000 habitantes

Nº ESTABLECIMIENTOS

España: 1 **Propios:** 1 **Franquiados:** 0
Extranjero: No

Contacto

www.auricsan.com

Pilar Tavira



PRINCELANDIA

Spa/Relax infantil
Canon de entrada: 5.000 € (incluido en inversión)
Royalty: 250 €
Canon de publicidad: 60 €
INVERSIÓN: 34.000 €

REQUISITOS MÍNIMOS

Local: 180-300 m² **Población:** No

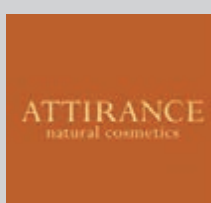
Nº ESTABLECIMIENTOS

España: 13 **Propios:** 1 **Franquiados:** 12
Extranjero: No

Contacto

www.princeslandia.com

Miguel Angel Parra



ATTIRANCE

Cosmética
Canon de entrada: 5.000 € / 10.000 €
Royalty: No hay
Canon de publicidad: No hay
INVERSIÓN: 30.000 - 40.000 €

REQUISITOS MÍNIMOS

Local: 25-30 m² **Población:** 300.000 habitantes

Nº ESTABLECIMIENTOS

España: 32 **Propios:** 2 **Franquiados:** 30
Extranjero: 38 en Finlandia, Letonia, Italia, Sudáfrica, Angola y Mexico

Contacto

www.attirance.com

Inessa Pantelejeva



ECOX

Ecografías 4D
Canon de entrada: 15.000 €
Royalty: 300 €
Canon de publicidad: 300 €
INVERSIÓN: desde 21.000 €

REQUISITOS MÍNIMOS

Local: 50 m² **Población:** 150.000 habitantes

Nº ESTABLECIMIENTOS

España: 9 **Propios:** 4 **Franquiados:** 5
Extranjero: No

Contacto

www.ecox4d.com

Dpto. de Expansión



CENTRO DIETÉTICO TU SALUD ES NATURAL

Herboristería y dietética
Canon de entrada: 9.000 €
Royalty: No hay
Canon de publicidad: 5% sobre compras
INVERSIÓN: 50.000 - 70.000 €

REQUISITOS MÍNIMOS

Local: 60-100 m² **Población:** 10.000 habitantes

Nº ESTABLECIMIENTOS

España: 13 **Propios:** 12 **Franquiados:** 1
Extranjero: No

Contacto

www.centrodietetico.es

Roberto Fernández



IN-VITTA

Herboristería y dietética
Canon de entrada: No hay
Royalty: No hay
Canon de publicidad: 2,5% de la venta
INVERSIÓN: 25.000 €

REQUISITOS MÍNIMOS

Local: 40 m² **Población:** 40.000 habitantes

Nº ESTABLECIMIENTOS

España: 4 **Propios:** 1 **Franquiados:** 3
Extranjero: No

Contacto

www.in-vitta.com

Rafael Seco

Princeslandia presenta su innovador concepto de ocio infantil



Princeslandia, el primer Spa educacional para niños de edades comprendidas entre 4 y 12 años, participará en la feria de la franquicia Sif&Co de Valencia los días 18, 19 y 20 de octubre. Stand C10

Princeslandia ha inaugurado 20 franquicias en su primer año de expansión nacional, siendo la franquicia revelación del 2012. La compañía española ha tenido una gran aceptación en el mundo de las franquicias. Durante estos últimos meses ha recibido más de 500 solicitudes de franquicias a nivel nacional e internacional de países de todos los continentes.

Miguel Angel Parra, director de Princeslandia afirma, "Participaremos en la feria de Valencia con un stand propio en el que mostraremos lo que mejor sabemos hacer, el día a día de nuestro trabajo. Además llevaremos todas las novedades de cara al nuevo año 2012-2013 con la presentación de nuevos servicios, proyectos y sorpresas que motivarán a nuestros franquiciados y llenarán de ilusión a nuestras clientas, las niñas".

Princeslandia volverá a mostrar su innovadora franquicia a todos los asistentes de la feria, una de las más importantes del sector en España. Transmitirá los valores y conceptos sobre los que se asienta este revolucionario concepto de ocio infantil basado en la educación y la formación de buenos hábitos saludables para las más pequeñas de la casa.

La compañía española tiene previsto cerrar el 2012 con un total de 24 nuevas franquicias por toda España y la primera en Italia.

La empresa ya trabaja en novedades y la apertura de nuevas líneas de negocio que proyecten y eleven el concepto empresarial a un siguiente nivel. En plena expansión, Princeslandia se convierte no sólo en un referente en el sector de ocio infantil si no en una empresa con mucho margen de progresión. Pronto se presentarán novedades en esta misma línea de innovación y revolución que cumplan con los sueños de las pequeñas usuarias de sus centros.

Herboristería-Dietética

las 100 mejores Franquicias

GUÍA OFICIAL DE FRANQUICIAS DE LA PLATAFORMA:

 topfranquicias

Reciclaje / Consumibles / Papelerías



A4 TONER
Tu propio negocio + web
¡La mejor opción para superar la crisis!
Visite ahora
www.franquicias.a4toner.com



MAXPRINT
Reciclaje y consumibles
Canon de entrada: No hay
Royalty: No hay
Canon de publicidad: No hay
INVERSIÓN: 15.000 €

REQUISITOS MÍNIMOS
Local: 30-70 m² Población: 20.000 habitantes
Nº ESTABLECIMIENTOS
España: 4 Propios: 1 Franquiados: 3
Extranjero: No Contacto
www.maxprint.es José Luis Tebar Amat



ECOLIDER
Reciclaje y consumibles
Canon de entrada: No hay
Royalty: No hay
Canon de publicidad: Opcional
INVERSIÓN: 34.000 €

REQUISITOS MÍNIMOS
Local: 40 m² Población: 20.000 habitantes
Nº ESTABLECIMIENTOS
España: 68 Propios: 1 Franquiados: 67
Extranjero: 134 Contacto
www.ecolider.com Alejandro Yll



PC BOX
Informática
Canon de entrada: 6.000 €
Royalty: 3%
Canon de publicidad: 125 €/mes
INVERSIÓN: 18.000 €

REQUISITOS MÍNIMOS
Local: 60-120 m² Población: 30.000 habitantes
Nº ESTABLECIMIENTOS
España: 130 Propios: 45 Franquiados: 85
Extranjero: No Contacto
www.pcbbox.com Xavier Robert



DIGITAL ASESORES
Informática
Canon de entrada: 30.000 €
Royalty: 450 €
Canon de publicidad: No hay
INVERSIÓN: desde 20.000 €.

REQUISITOS MÍNIMOS
Local: No necesario Población: 100.000 habitantes
Nº ESTABLECIMIENTOS
España: 24 Propios: 2 Franquiados: 22
Extranjero: Sí Contacto
www.digitalasesores.com Christopher Windsor



COLOR PLUS
Reciclaje y consumibles
Canon de entrada: No hay
Royalty: No hay
Canon de publicidad: No hay
INVERSIÓN: 29.800 €

REQUISITOS MÍNIMOS
Local: 20 m² Población: 5.000 habitantes
Nº ESTABLECIMIENTOS
España: 45 Propios: 3 Franquiados: 42
Extranjero: No Contacto
www.tiendascolouplus.com Antonio Hernández



EMPRESS SERVICIOS
Papelería
Canon de entrada: 4.000 €
Royalty: 90 €/mes
Canon de publicidad: No hay
INVERSIÓN: 15.160 € (Empress Lite)

REQUISITOS MÍNIMOS
Local: 80 m² Población: No
Nº ESTABLECIMIENTOS
España: 31 Propios: 3 Franquiados: 28
Extranjero: No Contacto
www.empressfranquicia.es Ramiro Salgado Pinto



ZONA VERDE
Reciclaje y consumibles
Canon de entrada: 6.000 €
Royalty: No hay
Canon de publicidad: 100 €/mes
INVERSIÓN: 19.600 €

REQUISITOS MÍNIMOS
Local: 25-35 m² Población: 30.000 habitantes
Nº ESTABLECIMIENTOS
España: 14 Propios: 1 Franquiados: 13
Extranjero: Sí Contacto
[/www.zonaconsumibles.com](http://www.zonaconsumibles.com) Ismael Gómez



PC COSTE
Informática
Canon de entrada: 0 €
Royalty: 3%
Canon de publicidad: 75 €/mes
INVERSIÓN: 1.000 € + IVA

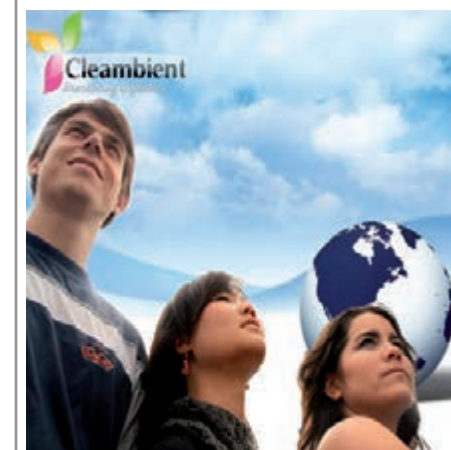
REQUISITOS MÍNIMOS
Local: 25 m² Población: 5.000 habitantes
Nº ESTABLECIMIENTOS
España: 125 Propios: 1 Franquiados: 124
Extranjero: No Contacto
www.pccoste.es Natividad Perero



BEEP
Informática
Canon de entrada: 0 €
Royalty: 3%
Canon de publicidad: 160 €/mes
INVERSIÓN: 8.000 €

REQUISITOS MÍNIMOS
Local: 40-100 m² Población: 5.000 habitantes
Nº ESTABLECIMIENTOS
España: 275 Propios: 7 Franquiados: 268
Extranjero: No Contacto
www.franquicias.beep.es Narcis Puig

Cleambient, aplica un nuevo concepto de marketing aromático



¿Cómo nace Cleambient?

Después de varios años de experiencia en el sector de la distribución de diversos productos hemos aplicado nuestro concepto en el Marketing Aromático, con un claro objetivo de comercializar productos específicos que realzan diversas sensaciones y estados de ánimos.

¿Cuál es el perfil que buscan del Franquiado?

En esta primera fase de Expansión en Franquicia. Estamos buscando FRANQUICIADOS en TODA ESPAÑA de esta manera podremos ir consolidando la expansión nuestro negocio pudiendo así dar un mayor a la personas que buscan el "AUTOEMPLO", por tanto estamos buscando candidatos con experiencia en ventas con una clara actitud comercial, y espíritu empresarial.

¿Cuál es la principal estrategia de CLEAMBIENT?

Desde Cleambient estamos buscando consolidarnos como el mayor referente en el sector de la Ambientación y Marketing aromático, hemos creado un nuevo modelo dinámico y eficaz, basado en la distribución de productos de alta calidad y bajo coste, aumentando así la línea de beneficios de nuestros asociados.



Invitamos a todos a contactar con nosotros a través de www.cleambient.com

Informática

las 100 mejores Franquicias

GUÍA OFICIAL DE FRANQUICIAS DE LA PLATAFORMA:

topfranquicias

LOVENDOPORTI.ES



Publicidad / Comunicación / Marketing
Canon de entrada: 9.600 €
Royalty: Sí
Canon de publicidad: No hay
INVERSIÓN: 19.900 €

REQUISITOS MÍNIMOS

Local: 50-70 m² **Población:** 100.000 habitantes

Nº ESTABLECIMIENTOS

España: 81 **Propios:** 1 **Franquiados:** 80
Extranjero: 6

Contacto
www.lovendoporti.es Tatiana Solanyie Giraldo Marin

PUBLIPAN



Publicidad / Comunicación / Marketing
Canon de entrada: 8.000 €
Royalty: 100 €/mes
Canon de publicidad: No hay
INVERSIÓN: 12.000 €

REQUISITOS MÍNIMOS

Local: No necesario **Población:** 50.000 habitantes

Nº ESTABLECIMIENTOS

España: 92 **Propios:** 2 **Franquiados:** 90
Extranjero: 181 en 19 países

Contacto
www.publipan.net Juan de la Cruz Beltrán García

OFERPLUS.ES



Internet y publicidad
Canon de entrada: Incluido en la inversión total
Royalty: desde 350 €/mes
Canon de publicidad: No hay
INVERSIÓN: desde 4.500 €

REQUISITOS MÍNIMOS

Local: No necesario **Población:** No

Nº ESTABLECIMIENTOS

España: 1 **Propios:** 1 **Franquiados:** 0
Extranjero: No

Contacto
www.oferplus.es Laila Aboulas

MOBILE LIVE



Publicidad / Comunicación / Marketing
Canon de entrada: 6.000 €
Royalty: No hay
Canon de publicidad: No hay
INVERSIÓN: 9.000 €

REQUISITOS MÍNIMOS

Local: 20-30 m² **Población:** 10.000 habitantes

Nº ESTABLECIMIENTOS

España: 7 **Propios:** 1 **Franquiados:** 6
Extranjero: No

Contacto
www.mobilelive.es Jesús López

PORTALDETUCIUDAD.COM



Internet y publicidad
Canon de entrada: Desde 12.000 €
Royalty: Inicial 0 €
Canon de publicidad: Inicial 0 €
INVERSIÓN: desde 14.900 €

REQUISITOS MÍNIMOS

Local: No necesario **Población:** 10.000 habitantes

Nº ESTABLECIMIENTOS

España: 191 **Propios:** 3 **Franquiados:** 188
Extranjero: No

Contacto
www.portaldetuciedad.com Javier Gutiérrez Rubio

ATLANTIC AC2



Internet y publicidad
Canon de entrada: 15.000 €
Royalty: No hay
Canon de publicidad: No hay
INVERSIÓN: 15.000 €

REQUISITOS MÍNIMOS

Local: No necesario **Población:** No

Nº ESTABLECIMIENTOS

España: 3 **Propios:** 3 **Franquiados:** 0
Extranjero: Portugal

Contacto
www.ac2.es Alfonso Viéitez González

LEADER MOBILE



Publicidad / Comunicación / Marketing
Canon de entrada: 0 €
Royalty: 0 €
Canon de publicidad: 0 €
INVERSIÓN: 14.000 €

REQUISITOS MÍNIMOS

Local: Según opción **Población:** 20.000 habitantes

Nº ESTABLECIMIENTOS

España: 59 **Propios:** 1 **Franquiados:** 58
Extranjero: 120

Contacto
www.leadermobile.es Massimiliano Brigida

DIMENSIONAL WEBS



Internet y publicidad
Canon de entrada: 6.000 €
Royalty: 590 €/año
Canon de publicidad: 150 €
INVERSIÓN: 6.000 €

REQUISITOS MÍNIMOS

Local: No necesario **Población:** No

Nº ESTABLECIMIENTOS

España: 27 **Propios:** 1 **Franquiados:** 26
Extranjero: 1

Contacto
www.dimensionalwebs.com Beatriz Esteban

MUNDOGUIA.COM



Internet y publicidad
Canon de entrada: No
Royalty: 1º año no hay, 2º año 150 €/mes
Canon de publicidad: No hay
INVERSIÓN: 12.000 €

REQUISITOS MÍNIMOS

Local: No necesario **Población:** No

Nº ESTABLECIMIENTOS

España: 13 **Propios:** 1 **Franquiados:** 23
Extranjero: No

Contacto
www.franquiciamundoguia.com Javier Herreros Tauste

ESTECOHE.COM



Internet y publicidad
Canon de entrada: 3.000 €
Royalty: No hay
Canon de publicidad: No
INVERSIÓN: 175 €/m

REQUISITOS MÍNIMOS

Local: No necesario **Población:** 100.000 habitantes

Nº ESTABLECIMIENTOS

España: 6 **Propios:** 1 **Franquiados:** 5
Extranjero: No

Contacto
www.estecoche.com Francisco Ortas

Mínima inversión y alta rentabilidad. El nuevo concepto de "Franquicia Inteligente"



La franquicia BUSCALIX desde su lanzamiento el pasado mes de Mayo 2012, con 5 centros activos y 3 de próxima apertura, es el directorio de referencia para la búsqueda de Empresas, Comercios y Servicios en España.

Con motivo de su presencia en el SIF&Co 2012 lanza una oferta imperdible reservada a todos los nuevos franquiciados.

Todos los contratos que se suscriben antes del próximo 31 de diciembre de 2012, estarán exentos de Canon y Royalties durante los primeros 6 meses.

Diseño innovador e intuitivo, sistema de búsqueda avanzado, geolocalizador, amplitud y variedad de contenidos, continuas actualizaciones gráficas son algunas de sus principales características. La posibilidad de insertar y modificar informaciones, fotos, vídeos por parte de los anunciantes, publicar ofertas, crear cupones descuentos y promocionar eventos, la convierten única en su género. Además Buscalix.es ofrece una singular Garantía de Éxito a sus anunciantes con un mínimo de 500 visitas anuales y envío mensual de visitas recibidas, comentarios y valoraciones.

Buscalix.es, la Franquicia Inteligente, un Negocio Exclusivo y de Éxito Garantizado con una amortización de la inversión estimada entre 5 y 7 meses, sin inversiones adicionales, SIN LOCAL COMERCIAL, sin necesidad de tener conocimientos técnicos, con una plataforma altamente intuitiva y totalmente automatizada, con asistencia y formación continua gratuita.

¡15 años de experiencia en web marketing a tu servicio!

Infórmate ahora, tu negocio en exclusividad por 198 Euros al mes todo incluido.

Responsable Expansión España:
Enrique Irazo: 690 194 896
Central Expansión: 902 74 75 56
franquicia@buscalix.es

www.buscalix.es

las 100 mejores Franquicias

GUÍA OFICIAL DE FRANQUICIAS DE LA PLATAFORMA:



Moda/Calzado/Complementos

AMY GEE. LONDON TOKIO NEW YORK
Moda mujer y joven
Canon de entrada: 6.000 €
Royalty: 3%
Canon de publicidad: No hay
INVERSIÓN: 130.000 €

REQUISITOS MÍNIMOS
Local: 150 m² Población: 100.000 habitantes
Nº ESTABLECIMIENTOS
España: 5 Propios: 3 Franquiados: 2
Extranjero: 3 Contacto

www.amygee.it **Ramón Sola**

FRUSCÍO
Moda íntima
Canon de entrada: No hay
Royalty: No hay
Canon de publicidad: No hay
INVERSIÓN: 25.000 €

REQUISITOS MÍNIMOS
Local: 45-90 m² Población: No
Nº ESTABLECIMIENTOS
España: 140 Propios: 10 Franquiados: 130
Extranjero: No Contacto

www.fruscio.es **Daniel Hernández**

DI PIÚ MILANO
Calzado y complementos
Canon de entrada: 20.000 € + IVA
Royalty: No hay
Canon de publicidad: 3%
INVERSIÓN: 20.000 €

REQUISITOS MÍNIMOS
Local: 40-60 m² Población: 50.000 habitantes
Nº ESTABLECIMIENTOS
España: 24 Propios: 1 Franquiados: 23
Extranjero: 7 Contacto

www.dipiूमilano.com **Srta .Adriana Gomez**

JOYCA
Calzado
Canon de entrada: 9.000 €
Royalty: No hay
Canon de publicidad: 1% sobre facturación
INVERSIÓN: 60.000 €

REQUISITOS MÍNIMOS
Local: 60 m² Población: 35.000 habitantes
Nº ESTABLECIMIENTOS
España: 24 Propios: 8 Franquiados: 16
Extranjero: No Contacto

www.joyca.com **María Dolores Rubio**

NELTEC
Calzado y complementos
Canon de entrada: 6.000 €
Royalty: No hay
Canon de publicidad: No hay
INVERSIÓN: 30.000 €

REQUISITOS MÍNIMOS
Local: 50-75 m² Población: 10.000 - 100.000 habitantes
Nº ESTABLECIMIENTOS
España: 1 Propios: 1 Franquiados: 0
Extranjero: No Contacto

www.neltec.es **Antonio Olvido Belda**

DE COSAS HOGAR Y MODA
Moda mujer y complementos
Canon de entrada: 10.000 + IVA
Royalty: No hay
Canon de publicidad: No hay
INVERSIÓN: 36.000 € + IVA

REQUISITOS MÍNIMOS
Local: 80 m² Población: 15.000 habitantes
Nº ESTABLECIMIENTOS
España: 19 Propios: 0 Franquiados: 19
Extranjero: No Contacto

www.decosas.net **Antonio de Siloniz**

INTIMISSIMI
Moda íntima
Canon de entrada: No hay
Royalty: No hay
Canon de publicidad: No hay
INVERSIÓN: 60.000 €

REQUISITOS MÍNIMOS
Local: 100 m² Población: 30.000 habitantes
Nº ESTABLECIMIENTOS
España: 91 Propios: 32 Franquiados: 59
Extranjero: 184 propios, 916 franquiciados Contacto

www.intimissimi.com **Departamento expansión**

HADAKI
Calzado y complementos
Canon de entrada: No hay
Royalty: No hay
Canon de publicidad: No hay
INVERSIÓN: desde 26.000 €

REQUISITOS MÍNIMOS
Local: 35-75 m² Población: 100.000 habitantes
Nº ESTABLECIMIENTOS
España: 3 Propios: 1 Franquiados: 2
Extranjero: Más de 100 Contacto

www.hadakishop.com **Rogelio Martínez**

KORÖSHI
Moda y complementos
Canon de entrada: 6.000 €
Royalty: 0 €
Canon de publicidad: 0 €
INVERSIÓN: 70.000 - 140.000 €

REQUISITOS MÍNIMOS
Local: 100 m² Población: No
Nº ESTABLECIMIENTOS
España: 19 Propios: 8 Franquiados: 11
Extranjero: No Contacto

www.koroshi.tv **Rubén**

Primadonna Collection
Calzado y complementos
Canon de entrada: No hay
Royalty: No hay
Canon de publicidad: No hay
INVERSIÓN: 400 - 700 €/m²

REQUISITOS MÍNIMOS
Local: 75-175 m² Población: No
Nº ESTABLECIMIENTOS
España: 154 Propios: 33 Franquiados: 121
Extranjero: No Contacto

www.primadonnacollection.com **-**

Entrevista a Eduardo Abadía, Gerente de la AEF

El último Informe Estadístico de la Franquicia Española en el Mundo, publicado por la AEF, presenta datos alentadores, ¿Qué datos resaltaría del informe?

El informe anual "La Franquicia Española en el Mundo" viene a reafirmar lo que lleva siendo una realidad desde hace varios años, como es el hecho de que la tendencia a la internacionalización por parte de las cadenas de franquicias nacionales crece año tras año. En este sentido, en la actualidad hay 271 enseñas operando en 118 países -un 12% más que las que había en 2011-, que suman 17.081 establecimientos, un 52,8% más que en 2011. Resaltaría que la internacionalización es una salida natural para las franquicias españolas en estos tiempos globales, y más ahora que han de buscar fuera el negocio que no encuentran en nuestro país. Por tanto, es normal que esta tendencia de apostar por implantarse en el exterior siga en aumento en los próximos años.

¿Qué actividades desarrollará la FIAF en SIFCO 2012?

Como viene siendo habitual, todos los países miembros de la FIAF mantendremos la segunda reunión de este año, después de la que mantuvimos en la pasada feria de franquicias celebrada en Brasil el pasado mes de junio.

Ahora, en el marco del SIF&Co. seguiremos reforzando y dando mayor valor a los acuerdos firmados entre todos los países miembros para apoyar la internacionalización de las franquicias de nuestros respectivos mercados.

¿Qué países miembros de la FIAF estarán presentes en SIFCO 2012?

En esta ocasión estaremos presentes en el salón: Argentina, Brasil, Colombia, España, Guatemala, México, Portugal, Venezuela y Uruguay.

¿Cuál es su opinión sobre la incorporación de las nuevas tecnologías y las redes sociales al mundo de la franquicia?

En un mundo globalizado y tan competitivo, las franquicias no pueden quedarse atrás en cuanto a la apuesta por las nuevas tecnologías y las redes sociales; el mercado exige hoy en día adaptarse lo más rápidamente posible a las nuevas demandas y necesidades, y las cadenas de franquicias no pueden ser una excepción. De hecho, la gran mayoría son conscientes de ello y ya se están incorporando sin demora a este nuevo escenario que ha abierto Internet, con todas las posibilidades reales que ofrece en cuanto a campañas, promociones, imagen de marca, captación de franquiciados...

las 100 mejores Franquicias

GUÍA OFICIAL DE FRANQUICIAS DE LA PLATAFORMA:

topfranquicias

Moda infantil



BÓBOLI

Moda infantil
Canon de entrada: No hay
Royalty: No hay
Canon de publicidad: 1%
INVERSIÓN: 50.000 € + O.C.

REQUISITOS MÍNIMOS

Local: 75 m² **Población:** 50.000 habitantes

Nº ESTABLECIMIENTOS

España: 50 **Propios:** 18 **Franquiciados:** 32
Extranjero: 12

Contacto

www.boboli.es

Joan Gallego



BY HOOP!

Moda infantil
Canon de entrada: 8.000 €
Royalty: No hay
Canon de publicidad: No hay
INVERSIÓN: 20.00 €

REQUISITOS MÍNIMOS

Local: 50-70 m² **Población:** 50.000 habitantes

Nº ESTABLECIMIENTOS

España: 2 **Propios:** 2 **Franquiciados:** 0
Extranjero: 0

Contacto

www.hoopkids.es

Sr. Jose Miguel Vilalta



ORCHESTRA

Moda infantil
Canon de entrada: 20.000 €
Royalty: 0
Canon de publicidad: 1%
INVERSIÓN: 100.000 €

REQUISITOS MÍNIMOS

Local: 130-150 m² **Población:** 50.000 habitantes

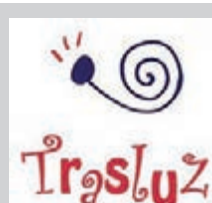
Nº ESTABLECIMIENTOS

España: 69 **Propios:** 36 **Franquiciados:** 33
Extranjero: Más de 450 en 50 países

Contacto

www.orchestra.fr

María Araluce



TRASLUZ

Moda infantil
Canon de entrada: 18.000 €
Royalty: 1,5 s/ ventas
Canon de publicidad: No hay
INVERSIÓN: 80.000 €

REQUISITOS MÍNIMOS

Local: 80 m² **Población:** 50.000 habitantes

Nº ESTABLECIMIENTOS

España: 29 **Propios:** 1 **Franquiciados:** 28
Extranjero: No

Contacto

www.trasluz.net

Santiago Iglesias

Academias de formación



EDUCA-TRAINING

Academia de idiomas
Canon de entrada: 8.000 €
Royalty: 20%
Canon de publicidad: 2%
INVERSIÓN: 10.000 €

REQUISITOS MÍNIMOS

Local: No necesario **Población:** 150.000 habitantes

Nº ESTABLECIMIENTOS

España: 2 **Propios:** 0 **Franquiciados:** 2
Extranjero: 2

Contacto

www.educa-training.com



THE NEW KIDS CLUB

Academia de idiomas
Canon de entrada: 20.000 € (incluido en inversión)
Royalty: Exento el primer año
Canon de publicidad: Exento el primer año
INVERSIÓN: 30.000 €

REQUISITOS MÍNIMOS

Local: 180-200 m² **Población:** 30.000 habitantes

Nº ESTABLECIMIENTOS

España: 2 **Propios:** 2 **Franquiciados:** 0
Extranjero: No

Contacto

www.thenewkidsclub.es

Ricardo Villaluenga



LES PTITS BILINGUES

Academia de idiomas
Canon de entrada: 30.000 €
Royalty: 5%/mes
Canon de publicidad: 1%
INVERSIÓN: 130.000 €

REQUISITOS MÍNIMOS

Local: 250 m² **Población:** 100.000 habitantes

Nº ESTABLECIMIENTOS

España: 2 **Propios:** 1 **Franquiciados:** 1
Extranjero: No

Contacto

www.lesptitsbilingues.com

Miguel Morillón



WALL STREET INSTITUTE

Academia de idiomas
Canon de entrada: 50.000 € (incluido en inversión)
Royalty: 5%
Canon de publicidad: 2.5%
INVERSIÓN: 150.000 €

REQUISITOS MÍNIMOS

Local: 200 m² **Población:** 50.000 habitantes

Nº ESTABLECIMIENTOS

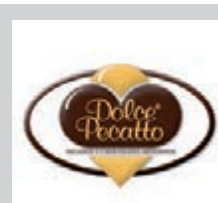
España: 450 **Propios:** 150 **Franquiciados:** 300
Extranjero: 450 en 24 países

Contacto

www.wallstreetinstitute.es

Jose Pessoa

Heladerías



DOLCE PECATTO

Heladería
Canon de entrada: 10.000 €
Royalty: No hay
Canon de publicidad: 3%
INVERSIÓN: desde 74.000 €

REQUISITOS MÍNIMOS

Local: 40 m² **Población:** 15.000 habitantes

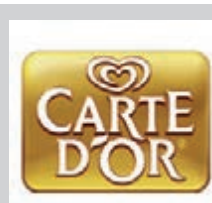
Nº ESTABLECIMIENTOS

España: 8 **Propios:** 4 **Franquiciados:** 4
Extranjero: -

Contacto

www.dolcepeccatto.com

Salvador Gómez Herreros



HELADERÍAS CARTE D'OR

Heladería
Canon de entrada: No hay
Royalty: No hay
Canon de publicidad: No hay
INVERSIÓN: desde 60.000 €

REQUISITOS MÍNIMOS

Local: 20 m² **Población:** 50.000 habitantes

Nº ESTABLECIMIENTOS

España: 41 **Propios:** 1 **Franquiciados:** 40
Extranjero: No

Contacto

www.cartedor.co.uk

Montserrat Pilá

Golden Cupcake, repostería creativa



Golden Cupcake nace en respuesta a la alta demanda generada en el mundo de la repostería creativa, creando así una red de establecimientos destinados a satisfacer las necesidades del mercado.

Nuestro modelo de empresa le abre las puertas a un negocio único y con escasa competencia en el mercado, con una decoración personalizada que diferencia su establecimiento de los demás.

Basados en la repostería americana los cupcakes y tartas decoradas se están convirtiendo en el postre por excelencia de bodas y celebraciones, llegando a ser una nueva moda donde los límites los pone la imaginación.

Únase a Golden Cupcake para ser propietaria de un negocio en crecimiento y altos beneficios con una escasa inversión. Le ofrecemos un negocio sencillo y rentable con una formación continua para que se convierta en una experta en el sector y la exclusividad de un único establecimiento en cada localidad.



www.goldencupcake.com

Info@goldencupcake.com

902888177-666908032

[Facebook.com/goldencupcake](https://www.facebook.com/goldencupcake)

las 100 mejores Franquicias

GUÍA OFICIAL DE FRANQUICIAS DE LA PLATAFORMA:

 topfranquicias

Restauración

 **TABERNA CASA DEL VOLAPIÉ**
Cervecería / Tapas
Canon de entrada: 24.000 €
Royalty: 5%
Canon de publicidad: No
INVERSIÓN: 150.000 €

REQUISITOS MÍNIMOS
Local: 100 m² **Población:** 50.000 habitantes
Nº ESTABLECIMIENTOS
España: 15 **Propios:** 5 **Franquiciados:** 10
Extranjero: No Contacto

www.tabernadelvolapie.com -

 **DON ULPIANO**
Cervecería / Tapas
Canon de entrada: 18.000 €
Royalty: No hay
Canon de publicidad: 150 €/mes
INVERSIÓN: 800 €/m²

REQUISITOS MÍNIMOS
Local: 70 m² **Población:** 15.000 habitantes
Nº ESTABLECIMIENTOS
España: 18 **Propios:** 0 **Franquiciados:** 18
Extranjero: No Contacto

www.donulpiano.com Manuel J. Santamaría Martín

 **LA PIEMONTESA**
Pizzerías / Italianos
Canon de entrada: 30.000 €
Royalty: 6% mensual sobre facturación
Canon de publicidad: No hay
INVERSIÓN: 644.000 €

REQUISITOS MÍNIMOS
Local: 250 m² **Población:** Según zona
Nº ESTABLECIMIENTOS
España: 11 **Propios:** 2 **Franquiciados:** 9
Extranjero: No Contacto

www.lapiemontesa.com Diego D. Gil

 **PIZZA LEGGERA**
Pizzerías / Italianos
Canon de entrada: 15.000 € - 25.000 €
Royalty: 5%
Canon de publicidad: 3%
INVERSIÓN: desde 90.000 €

REQUISITOS MÍNIMOS
Local: Según opción **Población:** No
Nº ESTABLECIMIENTOS
España: 6 **Propios:** 1 **Franquiciados:** 5
Extranjero: 38 en Italia Contacto

www.pizzaleggera.es Ricardo García

 **BY.KONO**
Restaurantes Temáticos
Canon de entrada: 30.000 €
Royalty: 6%
Canon de publicidad: 2%
INVERSIÓN: 100.000 € sin obra

REQUISITOS MÍNIMOS
Local: 60 m² **Población:** 100.000 habitantes
Nº ESTABLECIMIENTOS
España: 1 **Propios:** 1 **Franquiciados:** 0
Extranjero: No Contacto

www.bykono.com Alberto Putin

 **RODILLA**
Fast food
Canon de entrada: 24.040 €
Royalty: 5% ventas sin IVA
Canon de publicidad: 4% ventas sin IVA
INVERSIÓN: 300.000 €

REQUISITOS MÍNIMOS
Local: 120-200 m² **Población:** 100.000 habitantes
Nº ESTABLECIMIENTOS
España: 100 **Propios:** 37 **Franquiciados:** 63
Extranjero: No Contacto

www.rodilla.com Juani Gomez

 **20ACOMER**
Fast food
Canon de entrada: 20.000 € (incluido en inversión)
Royalty: Desde 4% cuota fija
Canon de publicidad: 2% sobre facturación
INVERSIÓN: 60.000 - 80.000 €

REQUISITOS MÍNIMOS
Local: 80-120 m² **Población:** No
Nº ESTABLECIMIENTOS
España: 1 **Propios:** 1 **Franquiciados:** 0
Extranjero: No Contacto

www.20acomer.com Jorge Rodríguez

 **EXPRESSATE**
Cafetería / Coffee Shop
Canon de entrada: 10.000 €
Royalty: 200 €
Canon de publicidad: No
INVERSIÓN: 800 €/m²

REQUISITOS MÍNIMOS
Local: 30 m² **Población:** 25.000 habitantes
Nº ESTABLECIMIENTOS
España: 25 **Propios:** 5 **Franquiciados:** 20
Extranjero: No Contacto

www.expressatefranquicias.com Daniel

 **CAFÉ DE INDIAS COFFE SHOP**
Cafetería / Coffee Shop
Canon de entrada: 18.030 €
Royalty: 5,5% ventas sin IVA
Canon de publicidad: 2,5% ventas sin IVA
INVERSIÓN: 180.000 €

REQUISITOS MÍNIMOS
Local: 100 m² **Población:** 50.000 habitantes
Nº ESTABLECIMIENTOS
España: 33 **Propios:** 17 **Franquiciados:** 16
Extranjero: No Contacto

www.cafedeindias.com Juani Gómez

 **JAMAICA COFFEE SHOP**
Cafetería / Coffee Shop
Canon de entrada: 18.030 €
Royalty: 5,5% ventas sin IVA
Canon de publicidad: 2,5% ventas sin IVA
INVERSIÓN: 180.000 €

REQUISITOS MÍNIMOS
Local: 100 m² **Población:** 50.000 habitantes
Nº ESTABLECIMIENTOS
España: 84 **Propios:** 40 **Franquiciados:** 44
Extranjero: 2 Contacto

www.jamaicacoffeeshop.es Juani Gomez

Madness Dulces locuras del mundo



Es una tienda de golosinas, chocolates y helados naturales constituida en Febrero del 2009 en España.

Se caracteriza por sus productos 100% naturales y saludables con los cuales cuenta con más de 170 variedades.

Además refleja un concepto de tienda en su logotipo creado por su propia dueña que trata de transmitir toda la energía, alegría y color con los que se identifican los productos que vende.

Un diseño distintivo que refleja también los productos a medida que elabora la tienda: su personal crea detalles para celebraciones especiales siempre con un toque diferente y distintivo.

Madness Dulces Locuras Del Mundo fue creada por una joven emprendedora llamada "Jamila".

La idea fue de buscar un concepto diferente a la tienda tradicional.

Jamila, viajera apasionada de los dulces, había conocido la gran diversidad de golosinas que se consumen en muchos países del mundo.

Ese dulce mundo reflejado en el surtido que ofrece y en su propio eslogan "Dulces Locuras Del Mundo".

El concepto de la tienda se basa en la predominancia de los colores blanco y rosa sobre los cuales resaltan todos los llamativos colores de las diferentes golosinas.

Una decoración minimalista y una cuidada atención al cliente.

El nombre "Madness" tiene su curiosa historia detrás. El proyecto empezó 4 años antes de su apertura, desde que Jamila empezó a darle vueltas a la idea.

Pocos meses antes de la inauguración, en medio de la vorágine, la propietaria cayó en la cuenta de que aún no tenía nombre y pensó que todo aquello era una locura.

De allí surgió "Madness" ("Locura" en inglés) un término perfecto para la tienda ya que su propietaria buscaba un nombre que se pudiera entender en todo el mundo pero que no fuera difícil de recordar.



las 100 mejores Franquicias

GUÍA OFICIAL DE FRANQUICIAS DE LA PLATAFORMA:

 topfranquicias

Comercios Especializados

TOP-MÓVIL

Telecomunicaciones/Telefonía
Canon de entrada: No hay
Royalty: No hay
Canon de publicidad: No hay
INVERSIÓN: 16.000 €

REQUISITOS MÍNIMOS
Local: 25-40 m² **Población:** 15.000 habitantes
Nº ESTABLECIMIENTOS
España: 16 **Propios:** 10 **Franquiados:** 6
Extranjero: No Contacto

www.top-movil.com José Ramón Fernández

FOTO DIGITAL DISCOUNT

Fotografía
Canon de entrada: 15.000 €
Royalty: 0%
Canon de publicidad: No hay
INVERSIÓN: 30.000 €

REQUISITOS MÍNIMOS
Local: No **Población:** No
Nº ESTABLECIMIENTOS
España: 267 **Propios:** 1 **Franquiados:** 266
Extranjero: 5 Contacto

www.fotodigitaldiscount.es

DT DETALLES

Regalos
Canon de entrada: 10.000 €
Royalty: No hay
Canon de publicidad: No hay
INVERSIÓN: 29.000 €

REQUISITOS MÍNIMOS
Local: 50 m² **Población:** 5.000 habitantes
Nº ESTABLECIMIENTOS
España: 305 **Propios:** 1 **Franquiados:** 304
Extranjero: 45 Contacto

www.euroycia.com Antonio de Silóniz

SEXPLACE

Tienda erótica
Canon de entrada: 12.000 €
Royalty: 150€/mes
Canon de publicidad: No hay
INVERSIÓN: 35.000 €

REQUISITOS MÍNIMOS
Local: 60 m² **Población:** 50.000 habitantes
Nº ESTABLECIMIENTOS
España: 1 **Propios:** 1 **Franquiados:** 0
Extranjero: No Contacto

www.sexplace.es

MONEY MAKERS

Artículos usados
Canon de entrada: 6.000 € + IVA
Royalty: 500 €/mes
Canon de publicidad: No
INVERSIÓN: 20.000 € + IVA

REQUISITOS MÍNIMOS
Local: 120 m² **Población:** 30.000 habitantes
Nº ESTABLECIMIENTOS
España: 7 **Propios:** 1 **Franquiados:** 6
Extranjero: No Contacto

www.moneymakers.es Lara Rodríguez Díaz

DEPORTES BLANES

Deportes
Canon de entrada: No hay
Royalty: No hay
Canon de publicidad: No hay
INVERSIÓN: 180 €/m²

REQUISITOS MÍNIMOS
Local: 100 m² **Población:** 15.000 habitantes
Nº ESTABLECIMIENTOS
España: 52 **Propios:** 37 **Franquiados:** 15
Extranjero: No Contacto

www.deportesblanes.com José Francisco García Barceló

GOLDEN CUPCAKE

Delicatessen
Canon de entrada: 7.500 € Incluido en la inversión
Royalty: 2% s/ventas brutas
Canon de publicidad: 3% s/compras
INVERSIÓN: 22.000 €

REQUISITOS MÍNIMOS
Local: 40 m² **Población:** 5.000 habitantes
Nº ESTABLECIMIENTOS
España: 2 **Propios:** 1 **Franquiados:** 1
Extranjero: No Contacto

www.goldencupcake.com Antonia Manzano

BABYROOM

Decoración de hogar
Canon de entrada: 11.000 €
Royalty: 15% ventas
Canon de publicidad: 2%
INVERSIÓN: 30.000 €

REQUISITOS MÍNIMOS
Local: 100 m² **Población:** No
Nº ESTABLECIMIENTOS
España: 5 **Propios:** 1 **Franquiados:** 4
Extranjero: No Contacto

www.babyroom.es Maite Dantas

La franquicia
LOWCOST
 de moda!

DULCE DISEÑO

-Sin canon de entrada
 -Sin Royalty
 -Sin canon de publicidad

5 próximas aperturas en abril 2012
 ¡La próxima podría ser la tuya!

Consulta en:
www.franquicias.cat
 93 261 14 15

CAMPAZOR

Tienda de vinos
Canon de entrada: 6.000 €
Royalty: 300 €
Canon de publicidad: 100 €
INVERSIÓN: 6.000 €

REQUISITOS MÍNIMOS
Local: Almacén **Población:** 300.000/400.000 habitantes
Nº ESTABLECIMIENTOS
España: 9 **Propios:** 1 **Franquiados:** 8
Extranjero: No Contacto

www.campazor.com Borja de Zayas

PANNUS , se presenta en el mercado de la franquicia de panadería como la franquicia de éxito

Sergio Llarás Brañas , joven empresario de 33 años ,Director Comercial de la firma Grupo Solgepan presenta el gran proyecto Pannus



Hace tan sólo unos meses, que diferentes profesionales reconocidos en el sector de la panadería y del mundo empresarial, decidimos presentar en el mercado un nuevo modelo de panadería actualizado, elegante, fácil y limpio y que marcara la diferencia, y Pannus es la gran diferencia, en primer lugar porque fabricamos todos nuestros productos, tanto de pan, bollería y pastelería, disponemos de tres fábricas de pan, una de bollería y un centro de logística a nivel nacional con la última tecnología, pero no estamos dispuestos a dejar los valores tradicionales que nos enseñaron nuestros maestros panaderos en el vínculo familiar, somos el legado de la quinta generación de panaderos desde 1957 estamos unidos al mundo de la harina, y otras grandes empresas a nivel nacional e internacional forman parte de Pannus, cincuenta tiendas propias nos avalan el saber hacer, cuidamos la cultura del mostrador, y en nuestros establecimientos todos los productos que se comercializan son de la más alta calidad, en menos de cuatro meses tenemos ya cuatro franquicias y antes de acabar el año terminaremos con ocho más en breve estaremos en Castilla, La Rioja, Valladolid, Navarra, País Vasco, Valencia Alicante en diferentes poblaciones de Andalucía , Lérica, Baleares y Canarias ,ya tenemos firmadas diez más para el próximo año.

Además a nuestros futuros franquiciados y gracias al acuerdo firmado con el Banco de Sabadell, les ofrecemos la posibilidad de financiación. Ofrecemos un servicio integral de franquicia llaves en mano.

www.pannus.es

las 100 mejores Franquicias

GUÍA OFICIAL DE FRANQUICIAS DE LA PLATAFORMA:

 topfranquicias

Servicios Especializados

 **ACTIONCARE**
Servicios a domicilio y asistencial
Canon de entrada: 2.650 €
Royalty: No hay
Canon de publicidad: No hay
INVERSIÓN: 2.650 €

REQUISITOS MÍNIMOS
Local: No necesario **Población:** No necesario
Nº ESTABLECIMIENTOS
España: 11 **Propios:** 1 **Franquiciados:** 10
Extranjero: No Contacto

www.actioncare.net **Marta Veganzones**

 **ANDEMOSSS**
Servicios especializados 3ª Edad
Canon de entrada: 5.900 €
Royalty: 99 € al trimestre
Canon de publicidad: No hay
INVERSIÓN: 12.000 € (negociables)

REQUISITOS MÍNIMOS
Local: 20-50 m² **Población:** 40.000 - 60.000 habitantes
Nº ESTABLECIMIENTOS
España: 7 **Propios:** 1 **Franquiciados:** 6
Extranjero: 1 Contacto

www.andemossfranquicias.es **Rafael Tellez**

 **DETAILCAR**
Lavado del automóvil
Canon de entrada: Incluido en la inversión
Royalty: 200 - 350 €/mes
Canon de publicidad: No hay
INVERSIÓN: 8.500 - 17.900 €

REQUISITOS MÍNIMOS
Local: No necesario **Población:** 25.000 habitantes
Nº ESTABLECIMIENTOS
España: 45 **Propios:** 3 **Franquiciados:** 42
Extranjero: 2 Contacto

www.detailcar.es **Nicolas Kanngiesser**

 **SERVOGESTIÓN**
Reparaciones, limpieza y mantenimiento
Canon de entrada: 15.000 €
Royalty: 3% con 6 meses de carencia
Canon de publicidad: No hay
INVERSIÓN: desde 20.000 €

REQUISITOS MÍNIMOS
Local: 45 m² **Población:** Dependiendo del número y tipología de viviendas
Nº ESTABLECIMIENTOS
España: 1 **Propios:** 1 **Franquiciados:** 0
Extranjero: No Contacto

www.servogestion.com **Salvador Sandoval**

 **LASER SPACE**
Entretenimiento y ocio
Canon de entrada: No hay
Royalty: No hay
Canon de publicidad: No hay
INVERSIÓN: 135.000 €

REQUISITOS MÍNIMOS
Local: 200 m² **Población:** 150.000 habitantes
Nº ESTABLECIMIENTOS
España: 3 **Propios:** 1 **Franquiciados:** 2
Extranjero: No Contacto

www.laserspace.es **Bas zwartendijk**

 **DULZIA**
Frutos secos y caramelos
Canon de entrada: No hay
Royalty: No hay
Canon de publicidad: No hay
INVERSIÓN: 9.900 € + IVA

REQUISITOS MÍNIMOS
Local: 16 m² **Población:** 5.000 habitantes
Nº ESTABLECIMIENTOS
España: 5 **Propios:** 0 **Franquiciados:** 5
Extranjero: No Contacto

www.dulzia.com **Antonio de Silóniz**

 **PRÖVA-LO**
Frutos secos y caramelos
Canon de entrada: No hay
Royalty: No hay
Canon de publicidad: No hay
INVERSIÓN: 25.000 €

REQUISITOS MÍNIMOS
Local: 30-60 m² **Población:** 10.000 habitantes
Nº ESTABLECIMIENTOS
España: 21 **Propios:** 1 **Franquiciados:** 20
Extranjero: No Contacto

www.provalo.es **Rafael Matamala**

 **FRUSEMA-FRUTOS SECOS MACADAMIA**
Frutos secos y caramelos
Canon de entrada: No hay
Royalty: 500 €/mes
Canon de publicidad: 1%
INVERSIÓN: 35.000 €

REQUISITOS MÍNIMOS
Local: 35 m² **Población:** 25.000 habitantes
Nº ESTABLECIMIENTOS
España: 16 **Propios:** 7 **Franquiciados:** 9
Extranjero: No Contacto

www.grupofrusema.com **María Blazquez Alonso**

 **LA DESPENSA EXPRESS**
Tiendas y supermercados
Canon de entrada: No hay
Royalty: No hay
Canon de publicidad: No hay
INVERSIÓN: según m²

REQUISITOS MÍNIMOS
Local: 300 m² **Población:** 1.500 habitantes
Nº ESTABLECIMIENTOS
España: 85 **Propios:** 81 **Franquiciados:** 4
Extranjero: No Contacto

www.grupoladespensa.com **Rafael Hermoso**

 **DOCOSA**
Tienda de vinos
Canon de entrada: 6.000 € (incluido en inversión)
Royalty: Exento
Canon de publicidad: Exento
INVERSIÓN: 29.900 €

REQUISITOS MÍNIMOS
Local: 40 m² **Población:** 50.000 habitantes
Nº ESTABLECIMIENTOS
España: 1 **Propios:** 1 **Franquiciados:** 0
Extranjero: No Contacto

www.docosa.com **Joaquín Palacios**

Ecox continúa su expansión nacional

La primera franquicia especializada en ecografías 4D para embarazadas



Lanza 2 nuevos modelos de negocio para autoempleo, Ecox Implant & Ecox Corner.

Ecox, la empresa especializada en la realización de ecografías de carácter emocional para embarazadas en 3D y 4D, continúa su expansión en franquicia.

Tras la experiencia obtenida en más de cuatro años y en sus nueve centros operativos en capitales de provincia, la enseña quiere impulsar su desarrollo a nivel nacional sumando dos nuevos modelos de negocios enfocados al autoempleo, Ecox Implant & Ecox Corner.

Se trata de una iniciativa única en nuestro país impulsada por un equipo de profesionales del ámbito sanitario y audiovisual, mediante la que Ecox consigue dar una utilidad emocional a la última tecnología, hasta ahora exclusiva del ámbito médico.

Las nuevas generaciones de ecógrafos 3D (imagen estática del bebé) y 4D (movimiento en tiempo real) sumados a la paciencia y experiencia necesarias, permiten captar imágenes con un realismo asombroso de la cara y del cuerpo del bebé, al margen de su uso clínico.

La idea surgió con el objetivo de que la futura madre pudiera conocer a su hijo antes de nacer y contar con el primer recuerdo del bebé, a través de imágenes y videos de su vida en el seno materno. Más de 15.000 parejas han experimentado ya esta increíble sensación en sus diferentes centros.

Según sus responsables, es una experiencia que todos los futuros padres deberían vivir, porque además de ser un momento único, les reportará la tranquilidad, emoción y la ilusión que genera el poder observar en tiempo real y guardar en soporte digital como su futuro hijo se ríe, bosteza, saca la lengua o esta plácidamente dormido, reforzando así su compromiso ante el embarazo. Para entrar a formar parte de Ecox es importante contar con una sensibilidad especial hacia el entorno prenatal, pues es primordial garantizar una excelente atención a todas las mamás y a sus acompañantes.

Ecox dispone de tres modelos de negocio cuya inversión oscila desde los 22.000 euros para lo que no es necesario local, y hasta los 52.000 euros para locales a pie de calle.

las 100 mejores Franquicias

GUÍA OFICIAL DE FRANQUICIAS DE LA PLATAFORMA:

 topfranquicias

Energía solar / Renewable

 **A GREEN SPACE**

Energía solar y renovable
Canon de entrada: 5.800 €
Royalty: 2,5%
Canon de publicidad: No hay
INVERSIÓN: 5.800 €

REQUISITOS MÍNIMOS
Local: No necesario **Población:** No
Nº ESTABLECIMIENTOS
España: 111 **Propios:** 2 **Franquiciados:** 109
Extranjero: 9 Contacto

www.agreenspace.org Fernando Tellez Cantero

 **ECO WORLD-PROJECT**

Energía solar y renovable
Canon de entrada: 5.500 €
Royalty: 3,5%
Canon de publicidad: No hay
INVERSIÓN: 5.500 €

REQUISITOS MÍNIMOS
Local: No necesario **Población:** 20.000 habitantes
Nº ESTABLECIMIENTOS
España: 45 **Propios:** 1 **Franquiciados:** 5
Extranjero: No Contacto

www.ecoworld-project.com Eva

 **EURENER ENERGIA SOLAR**

Energía solar y renovable
Canon de entrada: 10.000 €
Royalty: No hay
Canon de publicidad: No hay
INVERSIÓN: 15.000 €

REQUISITOS MÍNIMOS
Local: 25 m² **Población:** No
Nº ESTABLECIMIENTOS
España: 45 **Propios:** 5 **Franquiciados:** 40
Extranjero: 8 Contacto

www.eurener.com Ana Martínez

 **PROTECSOL**

Energía solar y renovable
Canon de entrada: 12.000 €
Royalty: 2%
Canon de publicidad: 1%
INVERSIÓN: 18.000 €

REQUISITOS MÍNIMOS
Local: 60 m² **Población:** No
Nº ESTABLECIMIENTOS
España: 14 **Propios:** 4 **Franquiciados:** 10
Extranjero: No Contacto

www.protecsolfranquicias.com Julia Xibillé

 topfranquicias
Todas las franquicias al alcance de tu mano

VISITA NUESTROS PORTALES:
topfranquicias.es
bestfranchising.pt
topfranquicia.com.mx

 topfranquicia
 best franchising

también fuera de España

 AEF
 miembro colaborador

Tenemos la mejor opción de autoempleo

Expansión internacional en la franquicia

Entrevista a María Valcarce, directora de Expofranquicia

¿Cuál es el momento actual de la franquicia en España?

Entiendo que la franquicia no es ajena a la coyuntura económica adversa, pero según los resultados de cierre de 2011 - a pesar de la evolución de las variables macroeconómicas generales - el sector continuó creciendo en facturación, establecimientos operativos y empleo generado, por lo que creo que hay que ser moderadamente optimistas respecto de 2012 y mantener la confianza.

Creo que una de las principales dificultades, como en otros sectores, es la financiación y una mejora en España en esta cuestión es vital para la generación de empresas también en el sector de la franquicia.

Por otro lado, las franquicias españolas están trabajando mucho en la expansión internacional y, desde EXPOFRANQUICIA, tratamos de acompañar y ayudar en este desarrollo. Según he visto en informaciones dadas por AEF, ya hay 271 enseñas españolas operando en 118 países y esta es una tendencia en crecimiento.

¿Sigue vigente el modelo de feria tradicional, presencial, frente a las nuevas herramientas como internet, y las redes sociales; son antagónicos o se complementan?

En mi opinión, el encuentro cara a cara es insustituible y aporta un salto cualitativo en las relaciones comerciales. Internet, las

redes sociales y el resto de recursos que las nuevas tecnologías van poniendo a nuestro alcance son, como apuntaba en su pregunta, herramientas muy valiosas y que las ferias también utilizamos en beneficio del gran punto de encuentro que es EXPOFRANQUICIA.

Las dos grandes ferias que se desarrollan en territorio nacional, Sif&Co y Expofranquicia, tienen una fuerte implantación entre las enseñas nacionales e internacionales que operan en nuestro país ¿Existe colaboración entre las dos ferias?

Existe una relación de cordial y leal competencia.

¿Nos puede avanzar alguna novedad para EXPOFRANQUICIA 2013?

Tenemos una serie de propuestas para este año, que iremos comunicando según vayan tomando forma. Le puedo avanzar que nuestras líneas de trabajo son reforzar el alcance internacional, poner a disposición de los expositores más herramientas para generar contactos y visibilidad durante la feria, y dar a los visitantes nuevos mecanismos para optimizar su visita.

¿Existe algún tipo de ayuda económica o financiera, para las enseñas que quieran asistir a EXPOFRANQUICIA 2013 por parte de entidades públicas o privadas?

El coste de participación en EXPOFRANQUICIA es moderado y estamos convencidos de

que cualquier enseña en expansión puede rentabilizarlo con los contactos generados en feria. Actualmente, no conozco la existencia de ayudas financieras cara a 2013, si bien este es un tema que está sujeto a cambio y que puede variar según la región y el país, por lo que conviene que la enseña consulte las posibilidades ante las administraciones públicas de referencia. Desde la feria, si conociéramos del establecimiento de algún tipo de ayuda, por supuesto lo comunicaríamos también.

Por último, que mensaje lanzaría al público emprendedor que está valorando la asistencia a EXPOFRANQUICIA 2013. ¿Qué beneficios le puede reportar la asistencia presencial a la feria?

Asistir a EXPOFRANQUICIA es una oportunidad única para conocer esta fórmula de negocio y entrar en contacto con un amplio elenco de enseñas en diversidad de sectores y con requisitos inversores que se adaptan a distintos presupuestos. Visitar los stands y asistir a las Jornadas Técnicas permite obtener mucha información y ayuda a valorar opciones y tomar decisiones. La franquicia permite abrir tu propio negocio bajo una cierta protección y tutela y puede resultar interesante para muchos emprendedores que quieren limitar sus riesgos y aprender de la experiencia de otros que ya han recorrido ese camino que se propone iniciar.



Invierte en tu futuro



TU COCHE · TU IMAGEN
Cuidado y limpieza de coches sin agua

Una franquicia DetailCar en la limpieza y cuidado de vehículos sin agua te aporta muchas ventajas, entre otras:

- Inversión desde 8.500€
- Concepto innovador y en pleno desarrollo
- Posibilidad de financiación interna
- Formación y asesoría permanente
- Rentabilidad inmediata
- Amortizable en 1 año 7 meses (aprox.)
- Ubicaciones en centros comerciales disponibles ya en toda España (mercado exclusivo)
- Casi 50 Centros Detailcar en España



¿Hablamos?

961.059.959
exit@detailcar.es
www.detailcar.es



Orientamos a crear un negocio de éxito

Entrevista a Andrés Gil-Nogués Villen, director de Sif&Co.

Sif&Co 2012 se consolida, un año más, como una de las principales ferias de franquicias que se celebran en nuestro país. ¿Cree posible mejorar las cifras de la última edición?, ¿Cuales son los objetivos marcados?

SIF cumple su vigésimo tercera edición, 23 años trabajando con un mismo objetivo, impulsar un sector con una fórmula novedosa de hacer negocio. Hoy SIF es un salón internacional, punto de encuentro de importantes profesionales del sector y un foro indiscutible de debate. Los objetivos marcados para esta edición, con independencia de las cifras, sigue siendo generar negocio, tanto para el visitante como para el expositor. SIF ha trabajado intensamente para ofrecerle al visitante todo lo necesario para iniciar su andadura empresarial y convertirse en emprendedor bajo la fórmula de la franquicia. Por lo que respecta al expositor, SIF le ofrece un visitante de calidad, emprendedor, que sume en la expansión y crecimiento empresarial.

¿Qué novedades presenta la feria en esta nueva edición?

Una de las novedades de esta edición es su cambio de ubicación dentro de Feria Valencia. SIF se celebrará en el Nivel 2, pabellón 1

del recinto ferial, un pabellón más moderno y amplio que reunirá una gran cantidad de enseñanzas (podemos decir 200). Además se ha intensificado el programa de conferencias y mesas redondas del Aula de la Franquicia, con el objetivo de orientar a los potenciales emprendedores a crear un negocio de éxito con la fórmula de la franquicia. Además en esta edición contaremos con jornadas técnicas que tratarán sobre el comercio interior y otras que ayudarán a conocer los pasos a seguir para dar el salto a la expansión internacional.

¿Qué países han confirmado su asistencia a la feria?

En esta próxima edición contaremos con enseñanzas procedentes de Portugal, Francia, Italia, Bulgaria, Israel, Argelia, Brasil, México y Paraguay.

¿Cuáles son los sectores con mayor representación en el recinto ferial?

La hostelería especializada, desde los famosos "Frozen Yogur", pasando por Sushi, restauración temática o cocina gallega, entre otros; negocios vinculados con la crisis económica como consultorías y financiación, empresas de compra-venta de oro o gimnasios low cost; así como enseñanzas especializadas en servicios, ferretería, moda y ocio infantil tendrán

gran representatividad dentro del Salón.

¿Sif&Co contempla algún tipo de acuerdo con otras ferias nacionales o internacionales?

SIF ya cuenta con acuerdos de colaboración con otras entidades y recintos feriales. El objetivo de estos acuerdos es siempre impulsar un sector tan fiable como el de la franquicia. Cabe destacar que SIF es sede de la Asociación Española de Franquiciadores, así como la sede de FIAF (Federación Iberoamericana de Franquiciadores).

De las actividades que se desarrollan de forma conjunta a la feria ¿Cuáles son las de mayor interés para los emprendedores?

Para el emprendedor el "Aula Franquicia" es una de las actividades de SIF más interesante, ya que propone un programa de conferencias que seguro serán útiles para todo emprendedor que se acerque a ella. Desde cómo comprar una franquicia, hasta las claves importantes de los contratos, pasando por temas de redes sociales y reputación On-Line. Todas ellas seguro que serán de gran interés para el visitante.



SALÓN INTERNACIONAL DE LA FRANQUICIA.







CENTRO IMAGEN 4D PRENATAL

La Primera Cadena de
Ecografía 4D Emocional...

una oportunidad **única**



Tu negocio a pie de calle

Sin necesidad de local

Sácale partido a tu espacio

Elige tu propia forma de negocio desde 21.000 €



Especialistas en imagen prenatal

- Adapta tu negocio a tus necesidades.
- Líderes en ecografías 3D-4D.
- Poca competencia. Servicio exclusivo e innovador.

BAJA INVERSIÓN - ALTA RENTABILIDAD

franquicias@ecox4d.com

www.ecox4d.com

ALICANTE - BARCELONA - CÓRDOBA - GRANADA - LA CORUÑA - MADRID - MURCIA - VALENCIA - VALLADOLID



pc coste



Si lo tuyo es la informática...

MONTA TU TIENDA PC COSTE

¡AHORA DESDE
3.500€!

LA INFORMÁTICA
LOW COST



Formación continua y publicidad



Amplio catálogo de productos informáticos y componentes de marca propia



Servicio Técnico y ordenadores a medida



Compra con la fuerza de 500 tiendas (Grupo Ticnova)



Solicita más información en: ✉ franquicia@ticnova.es ☎ 977 30 91 03

pc coste



PROMOCIÓN

DESCUENTO ESPECIAL

2.000 €*

DEL CANON DE ENTRADA

* PROMOCIÓN VÁLIDA HASTA EL 31/10/2012

¡NO LO DEJES ESCAPAR!

● Estamos en



Visítanos en el
Stand A30

Además
2 meses
de asesoría*
GRATIS
* Laboral, fiscal y contable

4 NEGOCIOS EN 1

Agencia de Viajes
Física y Online



Tienda de Complementos
Física y Online



todo para
tu viaje.com

FACILIDADES DE
FINANCIACIÓN
SIN AVAL
¡Consúltanos!



CALIDAD TURISTICA



Gestión de agencias de viajes



UNIVERSIDAD DE MÁLAGA



ASOCIACIÓN ESPAÑOLA DE FINANCIEROS



CONFIANZA ONLINE



facebook.com/grupo.almeida.viajes
twitter.com/AlmeidaViajes



ALMEIDA VIAJES
www.almeidaviajes.com

SOLICÍTANOS INFORMACIÓN

952 21 22 00

675 60 47 02

expansion@almeidaviajes.com

programa oficial de Actividades



aula de la franquicia

JUEVES 18

- 09:30 Apertura de la feria
- 10:30 Inauguración "AULA FRANQUICIA"
Dña. Silvia Ordiñaga. Comercio y Consumo GVA
D. Xavier Vallhonrat. Presidente AEF
D. Jaime Ussia. Presidente SIF
- 11:00 Como comprar mi franquicia
D. Pedro Cantalapiedra. Mundofranquicia
- 12:00 ¿Es el actual un buen momento para
emprender y convertirse en franquiciado
de una marca?
Dña Teresa Zamora. Barbadillo Asociados
- 12:50 Financiación de franquicias
D. Pere Casas. Banco Sabadell
- 13:15 Tendencias y oportunidades de negocio
en Franquicia
Tormo Asociados

- 16:30 Nuevo entorno normativo del comercio en España
Dª Carmen Cardeno. Comercio Interior del Ministerio
Dª Silvia Ordiñaga. Comercio y Consumo
Generalitat Valenciana

Fuentes de financiación para la franquicia
Dña. Elena Aranda. Mediación y Pymes del ICO

Presentación Red CONCOMERÇ
Dª Silvia Ordiñaga. Comercio y Consumo
Generalitat Valenciana

- 19:00 Entrega del XVII Premio
Nacional de Franquicia

VIERNES 19

- 09:30 Apertura de la feria
- 10:00 Claves para elegir con éxito una franquicia
TormoAsociados
- 11:30 Internacionalización de la franquicia
Cámara de Comercio de Valencia
Cámara de Comercio de Costa Rica
FIAF (Federación Iberoamericana de Franquicias)
IVEX
D. Ricardo Camargo. ABF - Brasil
D. Diego Elizarrarás. AMF - México
D. Eduardo Abadía. AEF

- 16:30 Como franquiciar mi negocio
D. Pablo Gutierrez. Mundofranquicia

- 17:30 Franquicias rentables exponen sus negocios
MasqueMenos
Mundopán a Domicilio
Pasta Corner
Chicco

Modera: Dña. Teresa Zamora
Barbadillo Asociados

SÁBADO 20

- 09:30 Apertura de la feria
- 11:00 Cómo elegir una franquicia. Consejos, sectores,
franquicia de inversión o de autoempleo
Erpasa Consulting
- 12:00 Reputación Online (EICO)
- 15:00 Cierre Feria



¿Quieres franquiciar
tu negocio?

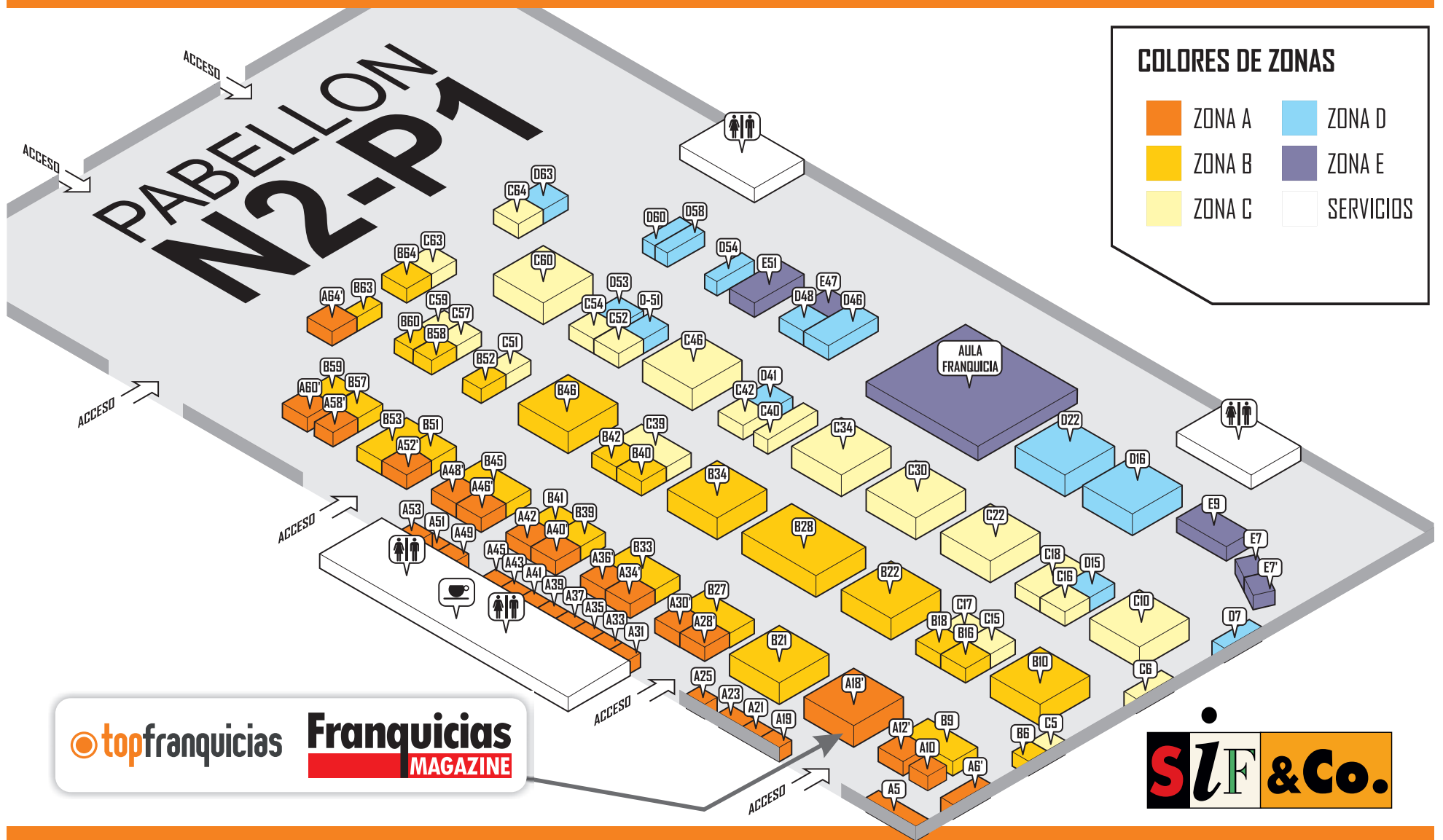
¡TOPFRANQUICIAS TE AYUDA!

topfranquicias

Todas las franquicias al alcance de tu mano



PLANO DE EXPOSITORES, STANDS Y SERVICIOS



DIRECTORIO COMPLETO DE EXPOSITORES Y STANDS

A.E.F.	D16	COMUNIKTE	B46	GRILL HOUSE FRANQUICIAS	D63	MIAU&GAU	C34	RIZOS	C34
AKIWIFI UNA MARCA NOSTRA	E7'	CONSULTA SESSION	B34	GRUPO COINFER	D15	MISTERCHURRO KING	C34	RIZOS ACTIVA	C34
ALMEIDA VIAJES	A30'	COSEMAR OZONO	C34	GRUPO MOVILQUICK	C6	MOMI & TOY'S	C22	RTV	C22
AON SOLUTION	C22	CREPERIA DEL MAR	B22	GUIA RESIDENCIAS MARAL	B46	MOMO SPORT CLUB	C34	SABOREATE Y CAFE	A12'
ARCHDEKIN ASESORES	C17	DELISHOP	A28'	HAPPY&FUNNY	C34	MUNDOFRANQUICIA CONSULTING	C34	SECOND	C5
ARG UNDERWEAR	C60	DETAILCAR	A18'	HELEN DORON ENGLISH	B58	MUNDOGUIA .COM	D41	SEMILLA DORADA	B46
ARQUITECTURA A LA CARTA	C34	DIAMARKET	B33	HELLO MONEY	A33	MUNDOPÁN	C22	SERCLEAN	B22
ASP ASEPSIA	A19	DINOCO/OFIKING	C18	HEXAGONE	C34	NACHOS TOMASA	B22	SEXPLACE	D54
AT PERSON	B46	DIONISOS	C22	HOMEBURGUER	B46	NATUR BELLE	C34	SMÖOY	B28
AZUL DE RIZOS	C34	DIPREGO	B40	HTM BOXES	C34	NEGOCONSULTER	A18'	SOLUCIONES EN FRANQUICIA	A37
BAOBAB	B22	DIVINA PROVIDENCIA	C34	ICE'N' GO	C34	NEUMATICODIRECT	C34	SONRISA BLANCA	B46
BARBADILLO Y ASOCIADOS	C22	DTCO	C34	IHPE	B46	ÖMYGOOD	D22	SONRISA KANAYA	B46
BERRY'S	C34	DVINOS	B46	IMPULSO	B46	OMYGOOD	B22	SPLASH MODULOS MULTIJUEGOS, S.L.	B16
BICIBIRRA ESPAÑA	A6'	E.S LA GAVIOTA	B46	INDIAN WEBS	B22	OPC	C22	SPORTS CAFÉ	B22
BIOENERGY	B46	ECOLANDRY	B22	I-NEUMÁTICOS	C22	ORO RAPID	C22	SUPERDRY STORE	B22
BIOZELL	C59	ECOX4D	A18'	INTERDOMICILIO	C57	OROCASH	C15	SUSHIMORE	C39
BOSTON	B22	EICO ONLINE REPUTACIÓN, S.L.	E51	INTERFACE.ES	A42	OSCAR TRAVEL	B46	TACTIL TICKET	C34
BRASA Y LEÑA	C46	EL RINCÓN DEL ESTILISTA	B22	JUMPING CLAY	B41	PARADICE CREAM	C34	TAILOR&CO.	A23
BRUJULA	D7	ELECTRONIC MOBILE	B46	KAIZEN CENTER	D48	PARLAMENTO ANDALUZ	C22	TARBERNAS CASA DEL VOLAPIE	B22
BRUSTERS	C34	EMPLEATE COACHING LABORAL	B46	KIMUK	B46	PASTA CORNER	C22	TERRAMINIUM	A18'
BUSCALIX	C34	EN FRANQUICIA	C22	KUBOKING	B46	PATATA Y OLE	B46	THE NEW KIDS CLUB	C34
C X C CREDITOPORTUCOICHE	A58'	EQUIVALENZA RETAIL, S.L.	B27	KWL AQUA	A34'	PICA&PICA 24H / PLANET VENDING 24H	C16	TODOCARTUCHO	B46
CADENA 88 FERRETERIAS	D46	ERPASA CONSULTING	B46	L'EAUSE	A41	PICKAPIZZA	B46	TOMO II	C22
CAFENTO	A5	ESCURA CONSULTING	B22	LA COLADA	A25	PIZZBUR	B22	TOOLMAN	A10
CAMARA DE COMERCIO DE VALENCIA	C40	EXPENSE REDUCTION ANALYSTS	B22	LA JAMBOTECA	C34	PIZZERÍAS RIGOLETTO	C34	topfranquicias	A18'
CAMPUS EUROPA ACADEMIAS	E7	FARMIN	A36'	LA REAL	B22	PRINCELANDIA	C10	TOPHOUSE	B46
CANOVAS CORPORACION	B64	FDS GROUP	A22'	LASER 2000 CENTRO MEDICO	A46'	PROTECSOL FRANQUICIAS	A48'	TOPHOUSE CHOCOLATE	B46
CARLUNAS	C34	FINCATERRA	A18'	LLAOLLAO	C22	PROYCO	C34	TOP-MOVI	B6
CARREFOUR EXPRESS	B22	FITNESS 19	C34	LOOPS & COFFEE	B46	PUBLIPAN	C42	TORMOCOM	B22
CASA IBERICUS&CIA	B45	FRAGANCIAS DEL MUNDO, S.L.	E9	LOS TEJIDOS DE LA MAJA	B46	PUNTO DIP FRANQUICIAS	A35	TOTOCI	A40'
CASH CONVERTERS	B22	Franquicias MAGAZINE	A18'	MADYSTHETIC FRANQUICIAS	C51	PUNTOBILE	A21	VARADERO	B22
CASTELLANO MOTO	B53	FRANQUICIA PLUS	B46	MANILA NOVIAS	B52	PURA GULA	C34	VIAJES IBERIA	B9
CEDUVAL.COM	B39	FRANQUICIAEXPO	A39	MARCAL ADMINISTRACION DE FINCAS	C54	QUE FRANQUICIA	C22	VIRED	A18'
CENTRO KORPO	B46	FRUTAS CARMEN	B46	MASQ MENOS	C22	QUICKGOLD	B18	WE EXCHANGE	B42
CHICCO	C22	GAUTIER	C52	ME GUSTA EL PULPO	B46	REFAN	D53	WESTERN UNION	A31
CLIMASOL	B22	GLOBAL RECOBROS	C64	MENORKINAS	C34	RENT A CAR	B57	YOGURICE - YOGURTERIA AL GUSTO	B10
COGES DEPORTE	B46	GOLDCAR	C22	METROPOLYTAN	B46	REVISTA EMPRENDEDORES	A43	YOGLERS	C30
COLUMBIA - FRESH	A45					RISTOLIA	C34		